



President Kennedylaan 13, 4707 AT Roosendaal

Vraagprijs € 399.000,- k.k.

Omschrijving

Ruime, instapklaare en uitgebouwde 2-onder-1 kapwoning met oprit en garage op loopafstand van het centrum. Deze prachtige woning beschikt o.a. over: sfeervolle woonkamer met openkeuken, ruime aangebouwde eetkamer. 3 Slaapkamers en moderne badkamer op de 1e verdieping en vaste trap naar de zolderverdieping met 4e slaapkamer voorzien van dakkapel. In de fijne verzorgde achtertuin (zuidoost) met verwarmd zwembad en gezellige overkapping, geniet je van vele zonuren en veel privacy! Bovendien beschikt de woning over Energielabel A en zijn er 18 zonnepanelen geplaatst.

Beschrijving:

Vanuit de voortuin bereik je de entree met siergrindvloer, spachtelputz wandafwerking, meterkast (10 groepen, fornuisgroep + 3x aardlekschakelaar), volledig betegelde toiletruimte met hangcloset en fonteintje, garderobekast, trap naar de verdieping en de deur naar de woonkamer.

Zeer royale woonkamer met uitgebouwde eetkamer en open keuken (samen ca. 50m²) is voorzien van siergrindvloer, spachtelputz wandafwerking, stucwerk plafondafwerking en airco. De openkeuken met schiereiland is voorzien van een kunststof werkblad, rvs-spoelbak, inductie kookplaat, afzuigkap, koelkast, magnetron, oven en praktische trapkast. De uitgebouwde eetkamer is uitgevoerd met 2 grote lichtkoepels, zonwering, grote schuifpui en toegang tot de garage.

1ste Verdieping:

Overloop met doorlopende laminaatvloer, spachtelputz wandafwerking en airco geeft toegang tot 3 slaapkamers, badkamer en vaste trap naar de zolderverdieping.

Slaapkamer 1: (ca. 11m²) gelegen aan de voorzijde en voorzien van laminaatvloer, strak stucwerk- en behangen wandafwerking, vaste wastafel en rolluik.

Slaapkamer 2: (ca. 14,3m²) gelegen aan de achterzijde en voorzien van laminaatvloer en strak stucwerk wandafwerking, kastenwand en rolluik.

Slaapkamer 3: (ca. 5,5m²) gelegen aan de achterzijde en voorzien van laminaatvloer, strak stucwerk wandafwerking en rolluik.

Badkamer: (ca. 4,5m²) grotendeels betegeld en ingericht met inloopdouche, badmeubel met wastafel, wasmachine/droger aansluiting, toilet en rolluik.

2e Verdieping:

Via de vaste trap is de zolderverdieping te bereiken voorzien van overloop met opstelplaats voor de cv-ketel (Remeha Avanta, 2016), laminaatvloer, dakkapel, rolluik en ruime 4e slaapkamer (ca. 12m²) met dakkapel.

Garage:

De ruime, aangebouwde stenen garage/berging (ca. 31m²) met elektrische sectionaal deur en separate loopdeur is verder voorzien van deur naar de eetkamer, uitstort gootsteen, omvormer zonnepanelen, warmtepomp/filter van het zwembad en deur naar de tuin.

Tuin:

De fijne achtertuin (ca.107m²) is gelegen op het zuidoosten met tuinberging, gezellige overkapping (ca. 12m²) en verwarmd zwembad (4.20m doorsnede en 1.50m diep). De oprit aan de voorzijde van de woning biedt ruimte voor meerdere auto's.

Bob van Dijk Makelaardij

Kade 37

4703 GA, ROSENDAAL

Tel: 0165-554790

Fax: 0165-547047

E-mail: info@bobvandijkmakelaardij.nl

www.bobvandijkmakelaardij.nl



Aanvullende gegevens:

Bouwjaar : 1967
Perceel : 270m²
Inhoud : ca. 368m³
Woonopp. : ca. 122m²
Verwarming : HR cv combiketel (Remeha Avanta, 2016) en 18 zonnepanelen.
Aanvaarding : In overleg.

Bob van Dijk Makelaardij
Kade 37
4703 GA, ROSENDAAL
Tel: 0165-554790
Fax: 0165-547047
E-mail: info@bobvandijkmakelaardij.nl
www.bobvandijkmakelaardij.nl



Kenmerken

| | |
|---------------------------------|--|
| Vraagprijs | : € 399.000,00 |
| Soort | : Woonhuis |
| Type woning | : 2-onder-1-kapwoning |
| Aantal kamers | : 5 kamers waarvan 4 slaapkamer(s) |
| Inhoud woning | : 368 m ³ |
| Perceel oppervlakte | : 270 m ² |
| Gebruiksoppervlakte woonfunctie | : 122 m ² |
| Soort woning | : Eengezinswoning |
| Bouwjaar | : 1967 |
| Ligging | : Aan drukke weg, in woonwijk |
| Tuin | : Achtertuin, voortuin |
| Hoofdtuin | : Achtertuin 113 m ² |
| Garage | : Aangebouwd steen 30 m ² (730 bij 417 cm) |
| Energielabel | : A |
| Verwarming | : C.V.-Ketel |
| Voorzieningen | : Rolluiken, Zwembad, Airconditioning, Schuifpui, Zonnepanelen |
| C.V.-ketel | : Remeha Avanta (Gas gestookt combiketel uit 2016, eigendom) |

Locatie

President Kennedylaan 13
4707 AT ROSENDAAL



Bob van Dijk Makelaardij
Kade 37
4703 GA, ROSENDAAL
Tel: 0165-554790
Fax: 0165-547047
E-mail: info@bobvandijkmakelaardij.nl
www.bobvandijkmakelaardij.nl

Foto's



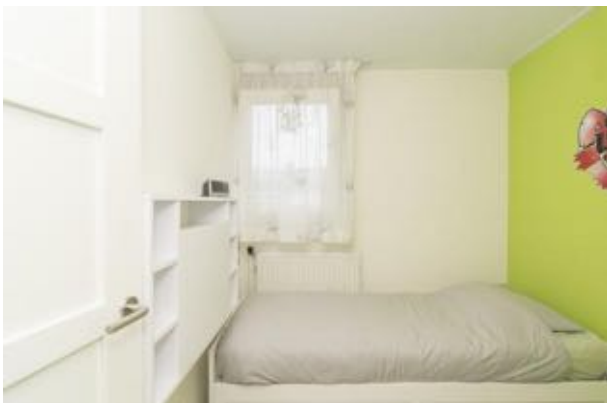
Foto's



Foto's



Foto's



Foto's



Foto's



Foto's



Foto's



Plattegrond



President Kennedylaan 13, Roosendaal (begane grond)
De plattegronden zijn ter indicatie en geproduceerd voor promotionele doeleinden.
Aan de plattegronden kunnen geen rechten worden ontleend.

Plattegrond



Plattegrond

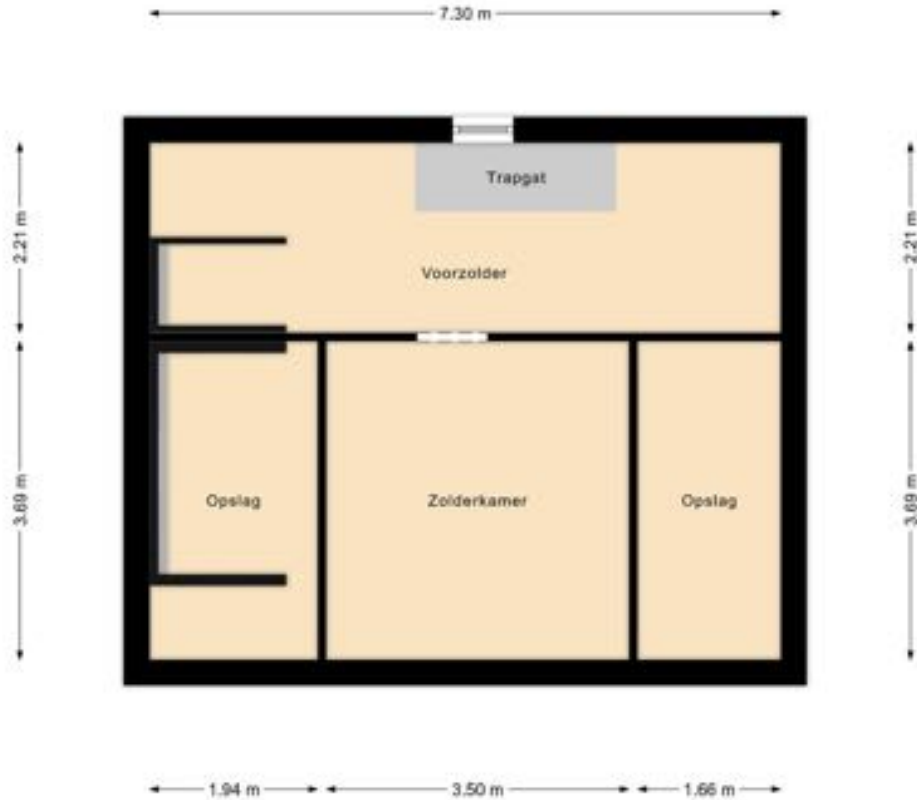


President Kennedylaan 13, Roosendaal (1e verdieping)
De plattegronden zijn ter indicatie en geproduceerd voor promotionele doeleinden.
Aan de plattegronden kunnen geen rechten worden ontleend.

Plattegrond



Plattegrond



President Kennedylaan 13, Roosendaal (Zolder)

De plattegronden zijn ter indicatie en geproduceerd voor promotionele doeleinden.
Aan de plattegronden kunnen geen rechten worden ontleend.

Plattegrond



Bob van Dijk Makelaardij
Kade 37
4703 GA, ROSENDAAL
Tel: 0165-554790
Fax: 0165-547047
E-mail: info@bobvandijkmakelaardij.nl
www.bobvandijkmakelaardij.nl

