



Haydnlaan 17, 4702 KL Roosendaal

Vraagprijs € 250.000,- k.k.

Omschrijving

Keurig onderhouden tussenwoning met berging en fijne achtertuin op het westen met achterom. Deze ruime eengezinswoning is gelegen op een rustige woonlocatie in groene woonwijk met uitvalswegen, buitengebied, winkelcentrum en scholen in de nabije omgeving. O.a. voorzien van: sfeervolle woonkamer, open keuken, 3 slaapkamers, badkamer en 4e slaapkamer op de zolder.

Maak snel een afspraak voor een bezichtiging!

Beschrijving:

Vanuit de voortuin bereik je de entree/hal met tegelvloer en steen strips wandafwerking, meterkast (7 groepen, fornuisgroep + 2x aardlekschakelaar), geheel betegelde toiletruimte met hangcloset en fonteintje, trapopgang en toegangsdeur naar de woonkamer.

=====

Gezellige doorzon woonkamer (ca. 28m²) met veel lichtinval voorzien van houten vloerdelen, spachtelputz wandafwerking en open doorgang naar de keuken. Open keuken (ca. 9,1m²) met plavuizenvloer, moderne, recht opgestelde keukeninrichting voorzien van natuurstenen werkblad, spoelcentrum, vaatwasser, koelkast, vriezer, combimagnetron, inductie kookplaat, afzuigkap en buitendeur naar de tuin.

Eerste verdieping:

Overloop met laminaatvloer, toegang tot 3 slaapkamers, badkamer, bergkast en vaste trap naar de zolderverdieping.

Slaapkamer 1: (ca. 11m²) is gelegen aan de voorzijde en voorzien van laminaatvloer, spachtelputz wandafwerking en rolluik.

Slaapkamer 2: (ca. 7,2m²) is gelegen aan de achterzijde en voorzien van laminaatvloer, spachtelputz wandafwerking, vaste kast en rolluik.

Slaapkamer 3: (ca. 16,3m²) is gelegen aan de achterzijde en voorzien van laminaatvloer, spachtelputz wandafwerking en rolluik.

Badkamer: (ca. 2,3m²) volledig betegeld en ingericht met inloopdouche en badmeubel met wastafel.

Zolder:

Ruime voorzolder met dakraam, opstelplaats voor de HR cv combiketel (Remeha Tzarra, 2015), aansluitpunten voor de wasmachine/droger toegang tot de 4e slaapkamer.

Slaapkamer 4: (ca. 16,7m²) voorzien van dakkapel, tapijtvloer, bergruimte achter de knieschotten en rolluik.

Tuin:

De geheel omheinde achtertuin (ca. 52m²) is gelegen op het westen, biedt veel privacy en is voorzien van achterom, terras en berging.

Berging:

Royale stenen tuinberging (ca. 13,7m²), voorzien van elektra.

Bob van Dijk Makelaardij

Kade 37

4703 GA, ROOSENDAAL

Tel: 0165-554790

Fax: 0165-547047

E-mail: info@bobvandijkmakelaardij.nl

www.bobvandijkmakelaardij.nl

Kenmerken

Vraagprijs	: € 250.000,00
Soort	: Woonhuis
Type woning	: Tussenwoning
Aantal kamers	: 5 kamers waarvan 4 slaapkamer(s)
Inhoud woning	: 339 m ³
Perceel oppervlakte	: 146 m ²
Gebruiksoppervlakte woonfunctie	: 105 m ²
Soort woning	: Eengezinswoning
Bouwjaar	: 1970
Ligging	: In woonwijk
Tuin	: Achtertuin, voortuin
Hoofdtuin	: Achtertuin 52 m ²
Garage	: Geen garage
Energielabel	: C
Verwarming	: C.V.-Ketel
Voorzieningen	: Rolluiken
C.V.-ketel	: Remeha Tzarra (Gas gestookt combiketel uit 2015, eigendom)

Locatie

Haydnlaan 17
4702 KL ROOSENDAAL

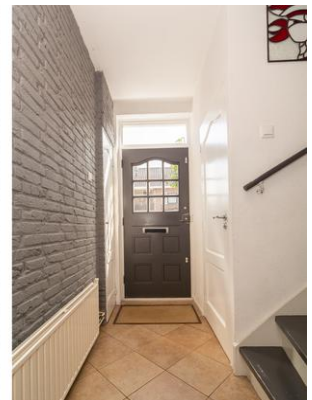


Bob van Dijk Makelaardij
Kade 37
4703 GA, ROOSENDAAL
Tel: 0165-554790
Fax: 0165-547047
E-mail: info@bobvandijkmakelaardij.nl
www.bobvandijkmakelaardij.nl

Foto's



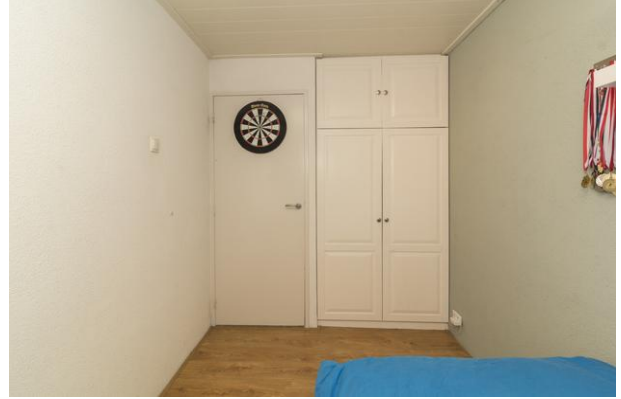
Foto's



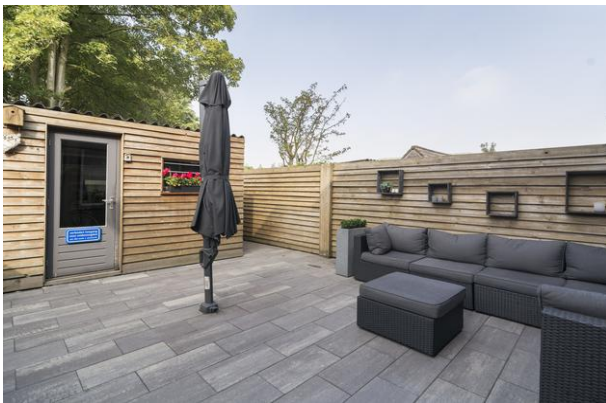
Foto's



Foto's



Foto's



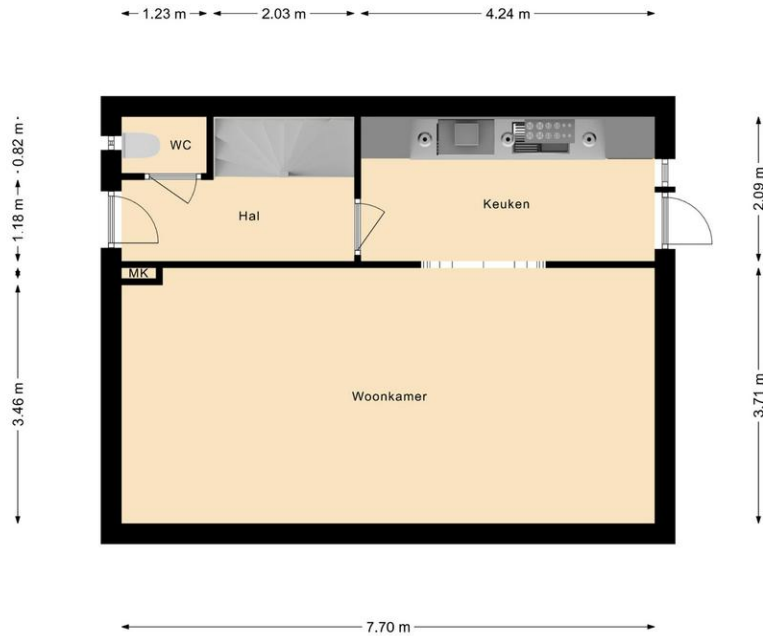
Foto's



Foto's

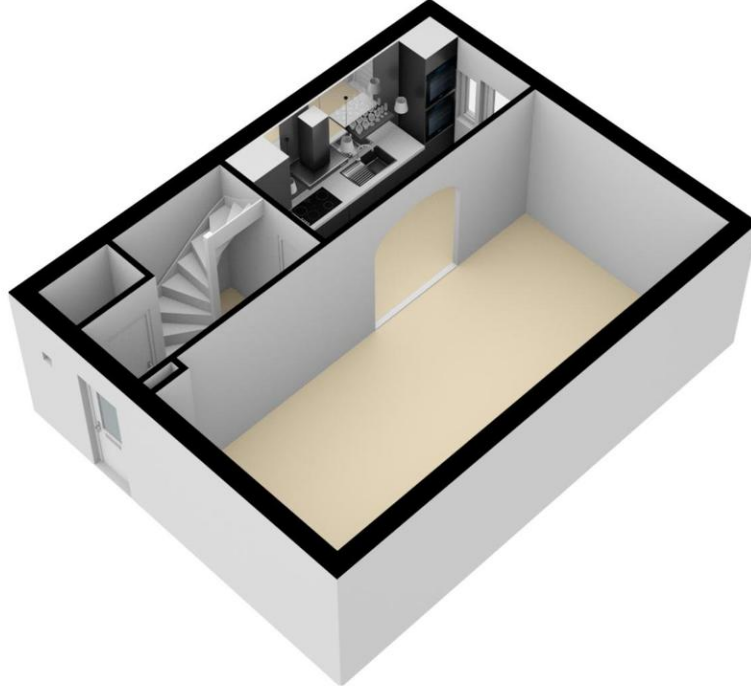


Plattegrond

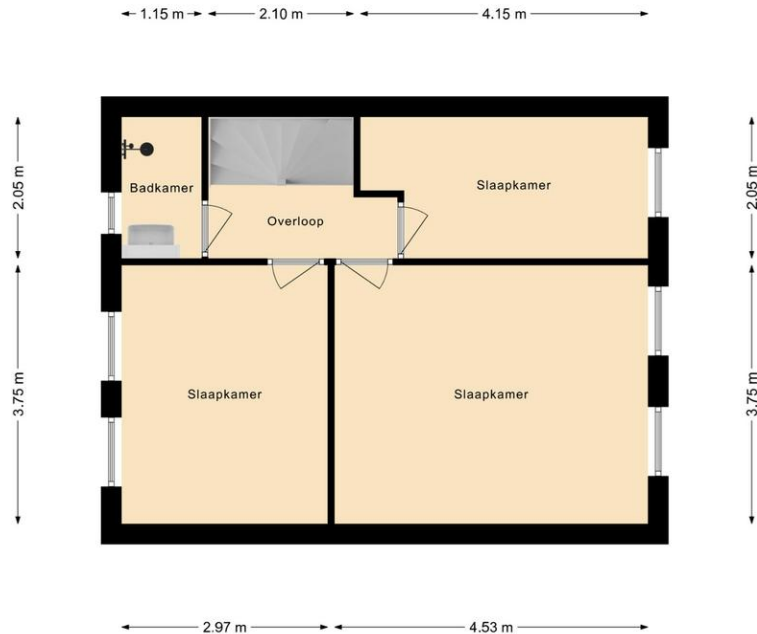


Haydnlaan 17, Roosendaal (Begane grond)
De plattegronden zijn ter indicatie en geproduceerd voor promotionele doeleinden.
Aan de plattegronden kunnen geen rechten worden ontleend.

Plattegrond



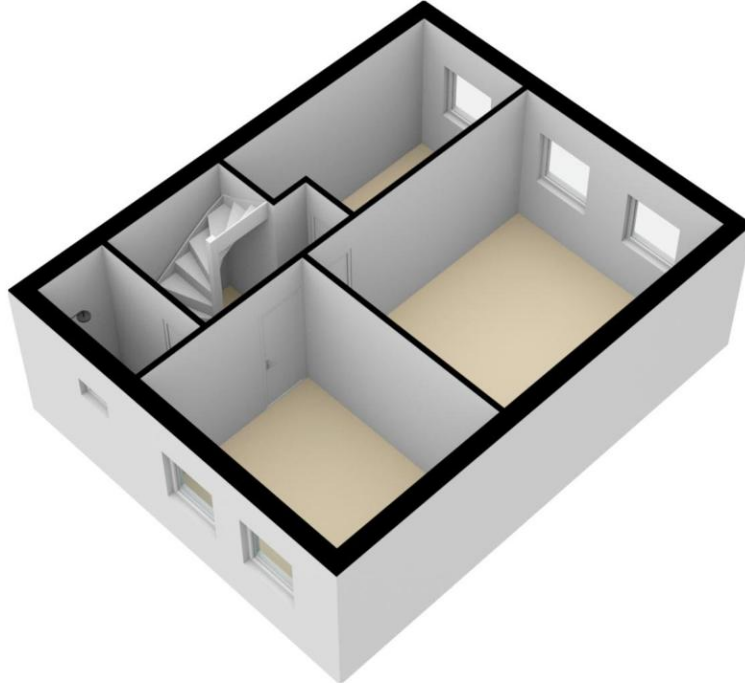
Plattegrond



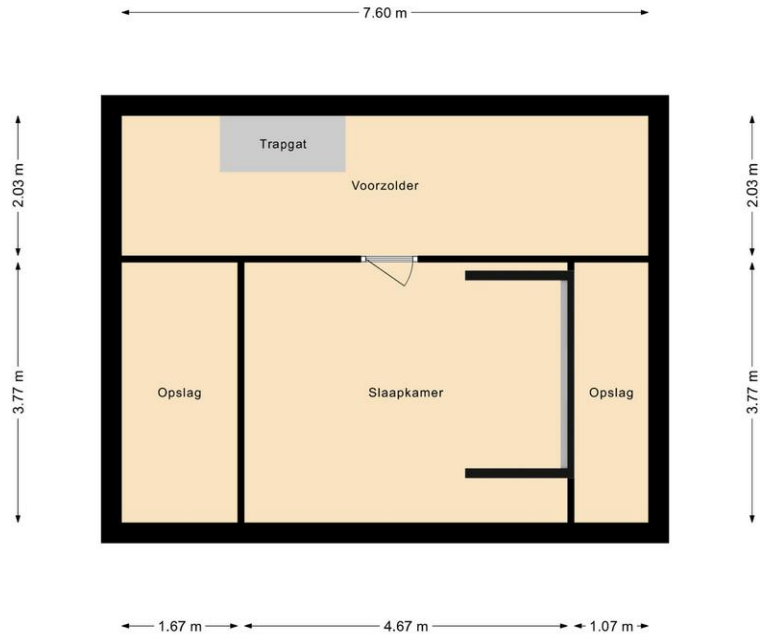
Haydnlaan 17, Roosendaal (1e verdieping)

De plattegronden zijn ter indicatie en geproduceerd voor promotionele doeleinden.
Aan de plattegronden kunnen geen rechten worden ontleend.

Plattegrond



Plattegrond



Haydnaan 17, Roosendaal (Zolder)

De plattegronden zijn ter indicatie en geproduceerd voor promotionele doeleinden.
Aan de plattegronden kunnen geen rechten worden ontleend.

Plattegrond

