



Freesiaberg 11, 4708 CE Roosendaal

Vraagprijs € 530.000,- k.k.

Omschrijving

Levensloopbestendige vrijstaande bungalow gelegen op exclusieve locatie met gelijkvloers woonprogramma op de begane grond. Het royale perceel met houten tuinhuis ligt aan de rand van deelplan Risse (Tolberg) met wijds uitzicht over het buitengebied. Deze fraaie bungalow met dubbele inpandige garage en mooie tuin beschikt o.a. over: ruime woonkamer met kachel en aangebouwde serre (samen ca. 50m²), woonkeuken (ca. 12m²), 3 slaapkamer waarvan 1 met inloopkast, diverse bergruimtes en een kelder met stahoogte. De dubbele garage is vanuit de woning bereikbaar en is voorzien van 2 sectionaal garagedeuren (1 elektrisch).

Beschrijving:

Via de oprit en de voortuin bereik je via een overdekt portaal de hal/entree met travertin vloer, granol wandafwerking, garderobe nis, meterkast (11 groepen + 2x aardlekschakelaar) en toegangsdeuren naar alle vertrekken. Geheel betegelde toiletruimte met duoblok en fonteintje. Bergkast met geïnstalleerde HR cv-combiketel (Atag), mechanische ventilatie unit en pomp met verdeler voor de vloerverwarming. Bergruimte met toegang tot de kelder (ca. 5m²) met stahoogte.

=====

Dubbele openslaande deuren naar de lichte woonkamer met veel raampartijen, voorzien van travertin vloer met vloerverwarming, granol wandafwerking, schouw met elektrische kachel en schuifpui naar de aangebouwde serre (samen ca. 50m²) met een kunststof schuifpui naar de tuin.

=====

Doorgang naar de keuken (ca. 12m²) met travertin vloer en keukeninrichting in U-opstelling voorzien van kunststof werkblad, keramische kookplaat, afzuigkap, oven, vaatwasser en koelkast.

=====

Via de hal zijn de overige ruimtes bereikbaar:

- Slaapkamer 1: (ca. 9,2m²) voorzien van tapijt en granol wandafwerking.
- Slaapkamer 2: (ca. 7,4m²) voorzien van tapijt en granol wandafwerking.
- Slaapkamer 3: (ca. 13,7m²) voorzien van tapijt, granol wandafwerking, schuifpui en inloopkast (ca. 7,6m²) met kastenwanden en badmeubel met wastafel.
- Badkamer: (ca. 6,8m²) volledig betegeld en ingericht met ligbad, douche, toilet, bidet en badmeubel met wastafel.

Dubbele garage:

Vanuit de hal toegang tot de royale dubbele garage (ca. 32m²) voorzien van verwarming, 2 sectionaal garagedeuren (1 elektrisch), aansluitingen voor wasmachine/droger en deur naar de tuin.

Tuin:

Ongekend ruimtelijk ligt deze fijne tuin (ca. 310m²) aan de rand van het buitengebied (zuidoosten). Er is altijd een plekje in of uit de zon te vinden en ook is er een groot houten tuinhuis (ca. 12m²) geplaatst. Diverse zonneschermen bieden beschutting voor de zon.

Kenmerken

Vraagprijs	: € 530.000,00
Soort	: Woonhuis
Type woning	: Vrijstaande woning
Aantal kamers	: 4 kamers waarvan 3 slaapkamer(s)
Inhoud woning	: 539 m ³
Perceel oppervlakte	: 817 m ²
Gebruiksoppervlakte woonfunctie	: 149 m ²
Soort woning	: Bungalow
Bouwjaar	: 1990
Ligging	: In woonwijk, vrij uitzicht
Tuin	: Tuin rondom
Hoofdtuin	: Tuin rondom
Garage	: Inpandig 32 m ²
Energielabel	: C
Verwarming	: C.V.-Ketel, Vloerverwarming gedeeltelijk, Elektrische verwarming
Isolatie	: Dakisolatie, Dubbel glas
Voorzieningen	: Mechanische ventilatie, Buitenzonwering, Schuifpui

Locatie

Freesiaberg 11
4708 CE ROSENDAAL



Foto's



Foto's



Foto's



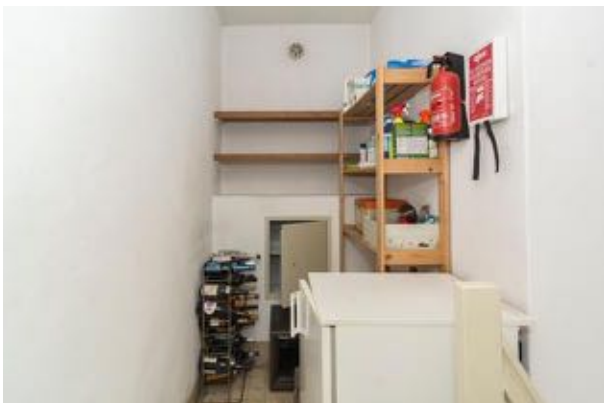
Foto's



Foto's



Foto's



Foto's



Foto's



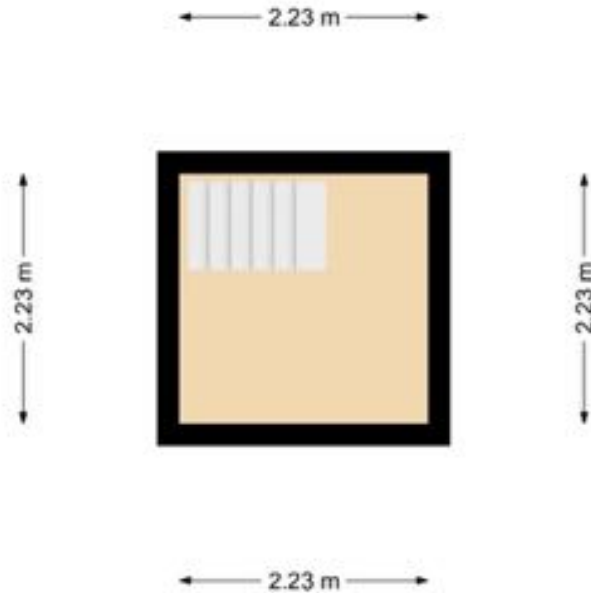
Foto's



Foto's



Plattegrond



Freesiaberg 11, Rosendaal (Kelder)

De plattegronden zijn ter indicatie en geproduceerd voor promotionele doeleinden.
Aan de plattegronden kunnen geen rechten worden ontleend.

Plattegrond



Plattegrond

