



Burgemeester Schoonheijtstraat 16, 4701 LV Roosendaal

Vraagprijs € 365.000,- k.k.

Omschrijving

Ruime, keurig onderhouden en instapklare hoekwoning met garage, gelegen in een geliefde woonstraat in het centrum van de stad. Deze sfeervolle woning beschikt o.a. over: L-vormige woonkamer voorzien van strakke schouw met houtkachel en openslaande tuindeuren, doorgang naar de aanbouw met keuken voorzien van moderne keukeninrichting in hoekopstelling en deur naar de tuin. Op de 1e verdieping 2 ruime slaapkamers, complete eigentijdse badkamer en praktische was-/toiletruimte. Via een vaste trap is de zolderverdieping bereikbaar met dakkapel aan de voor- en achterzijde, 2 slaapkamers en veel bergruimte. De fijne achtertuin is eveneens bereikbaar via de zijgang en is gelegen op het zuiden met gezellige overkapping en loopdeur naar de garage. Aan de achtergevel is de woning voorzien van rolluiken. Diverse voorzieningen in de nabije omgeving zoals: NS- en busstation, diverse scholen, winkels, theater, bioscoop en diverse horecagelegenheden. Maak snel een afspraak voor een bezichtiging.

Beschrijving:

Via de voortuin en voordeur bereik je de entree van de woning met plavuizenvloer, stucwerk wandafwerking, meterkast (8 groepen, fornuisgroep en 2x aardlekschakelaar), verdiepte trapkast, geheel betegeld toilet met hangcloset. Toegangsdeur naar de gezellige L-vormige woonkamer (ca. 38m²) met eiken vloerdelen, strak stucwerk wand- en plafondafwerking, houtkachel, openslaande deuren naar de tuin en doorgang naar de aanbouw met keuken. Deze is voorzien van moderne strakke inrichting in hoekopstelling met kunststof werkblad, oven, inductie kookplaat, afzuigkap en vaatwasser. Apparatenwand met koelkast en apothekerskast en buitendeur naar de tuin.

Eerste verdieping:

De overloop met vaste trap naar de zolderverdieping geeft toegang tot 2 slaapkamers, vaste kast, badkamer en praktische was-/toiletruimte met aansluitingen voor witgoed.

- Slaapkamer 1: (ca. 16,2m²) is gelegen aan de achterzijde en voorzien van spachtelputz wandwerking en laminaatvloer.
- Slaapkamer 2: (ca. 12,4m²) is gelegen aan de voorzijde en voorzien van spachtelputz wandafwerking en laminaatvloer.
- Badkamer: (ca. 6,3m²) volledig betegeld en voorzien van ligbad, douchecabine, badmeubel met dubbele wastafel en handdoekradiator.
- Was-/toiletruimte: (ca. 3,5m²) deels betegeld en voorzien van hangcloset en aansluitingen voor wasmachine en droger.

Tweede verdieping:

De ruime voorzolder is voorzien van laminaatvloer, toegangsdeuren naar 2 slaapkamers, bergvliering middels losse trap, bergkast waarin opstelling van de HR cv combiketel (Vaillant, 2016) en dakkapel.

- Slaapkamer 3: (ca. 13,6m²) is gelegen aan de achterzijde en is voorzien van laminaatvloer, strak stucwerk wandafwerking en dakkapel.
- Slaapkamer 4: (ca. 7,3m²) is gelegen aan de voorzijde en is voorzien van laminaatvloer, strak stucwerk wandafwerking en dakkapel.

Derde verdieping:

Bergvliering bereikbaar via een losse trap vanaf de voorzolder van de tweede verdieping.

Bob van Dijk Makelaardij

Kade 37

4703 GA, ROOSENDAAL

Tel: 0165-554790

Fax: 0165-547047

E-mail: info@bobvandijkmakelaardij.nl

www.bobvandijkmakelaardij.nl



Tuin:

De fijne omsloten tuin (ca. 33,6m²) biedt veel privacy en is gelegen op het zuiden en eveneens bereikbaar via een zij-ingang en voorzien van sierbestrating, bloemborders en gezellige, beschutte zithoek waar het tot in de late uurtjes heerlijk toeven is. Toegangsdeur naar de garage.

Garage:

Achter de uitbouw bevindt zich de garage (5,10 x 2,88m) voorzien van stalen kanteldeur.

Bob van Dijk Makelaardij
Kade 37
4703 GA, ROOSENDAAL
Tel: 0165-554790
Fax: 0165-547047
E-mail: info@bobvandijkmakelaardij.nl
www.bobvandijkmakelaardij.nl



Kenmerken

Vraagprijs	: € 365.000,00
Soort	: Woonhuis
Type woning	: Hoekwoning
Aantal kamers	: 5 kamers waarvan 4 slaapkamer(s)
Inhoud woning	: 439 m ³
Perceel oppervlakte	: 141 m ²
Gebruiksoppervlakte woonfunctie	: 127 m ²
Soort woning	: Eengezinswoning
Bouwjaar	: 1956
Ligging	: In centrum, in woonwijk
Tuin	: Achtertuin, voortuin
Hoofdtuin	: Achtertuin 34 m ²
Garage	: Aangebouwd steen 15 m ² (510 bij 288 cm)
Energielabel	: C
Verwarming	: C.V.-Ketel
Voorzieningen	: Rolluiken
C.V.-ketel	: Vaillant (Gas gestookt combiketel uit 2016, eigendom)

Locatie

Burgemeester Schoonheijtstraat 16
4701 LV ROSENDAAL



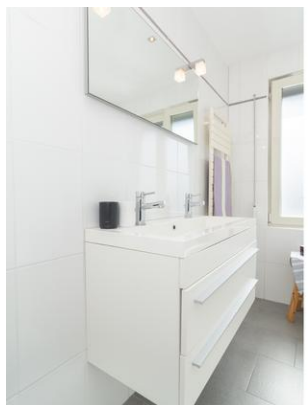
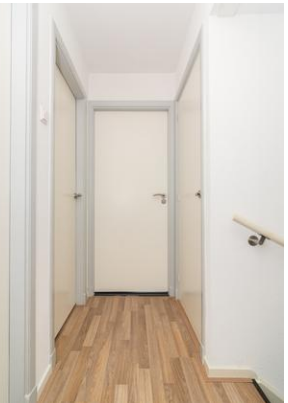
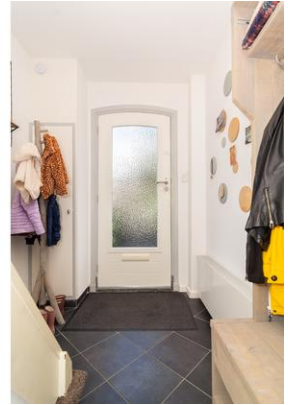
Foto's



Foto's



Foto's



Foto's



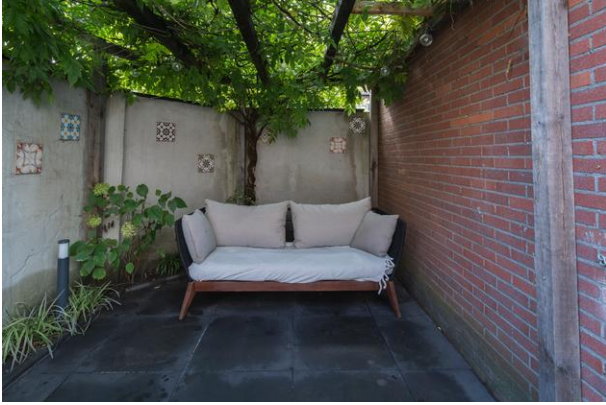
Foto's



Foto's



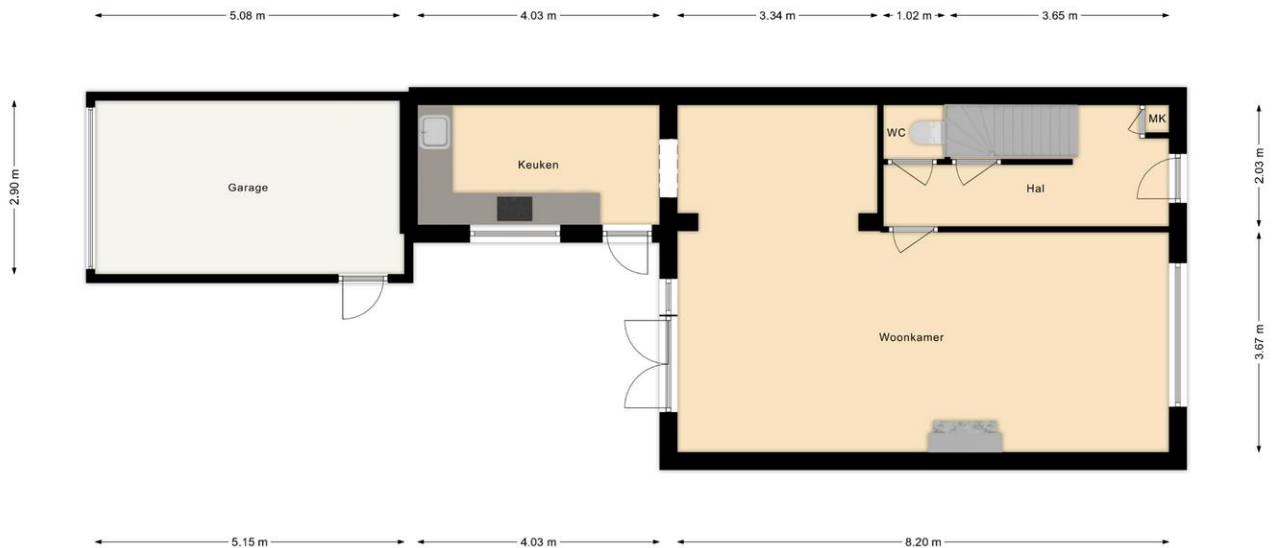
Foto's



Foto's

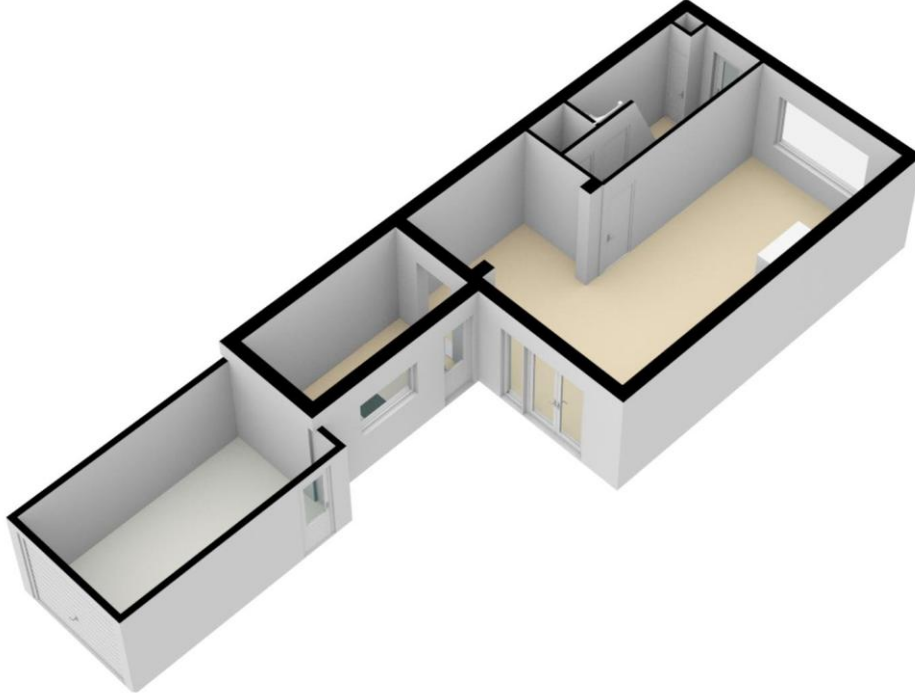


Plattegrond

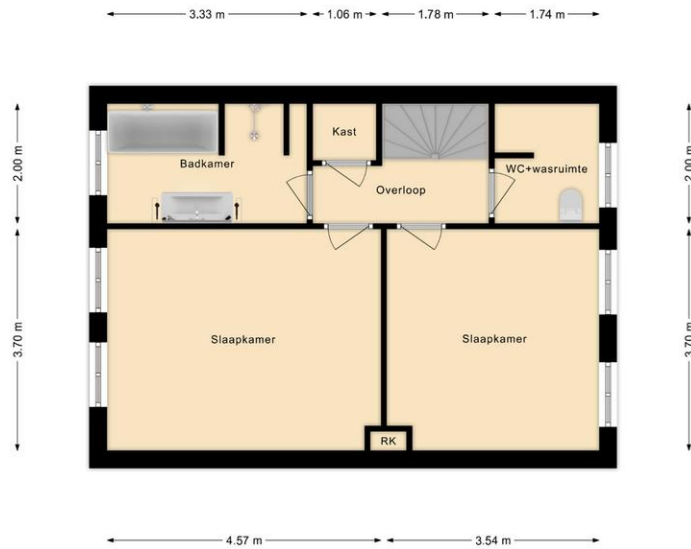


Burgemeester Schoonheijtstraat 16, Roosendaal (Begane grond)
De plattegronden zijn ter indicatie en geproduceerd voor promotionele doeleinden.
Aan de plattegronden kunnen geen rechten worden ontleend.

Plattegrond



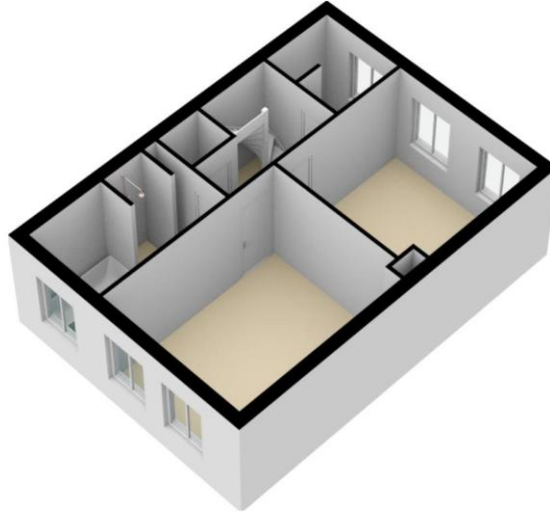
Plattegrond



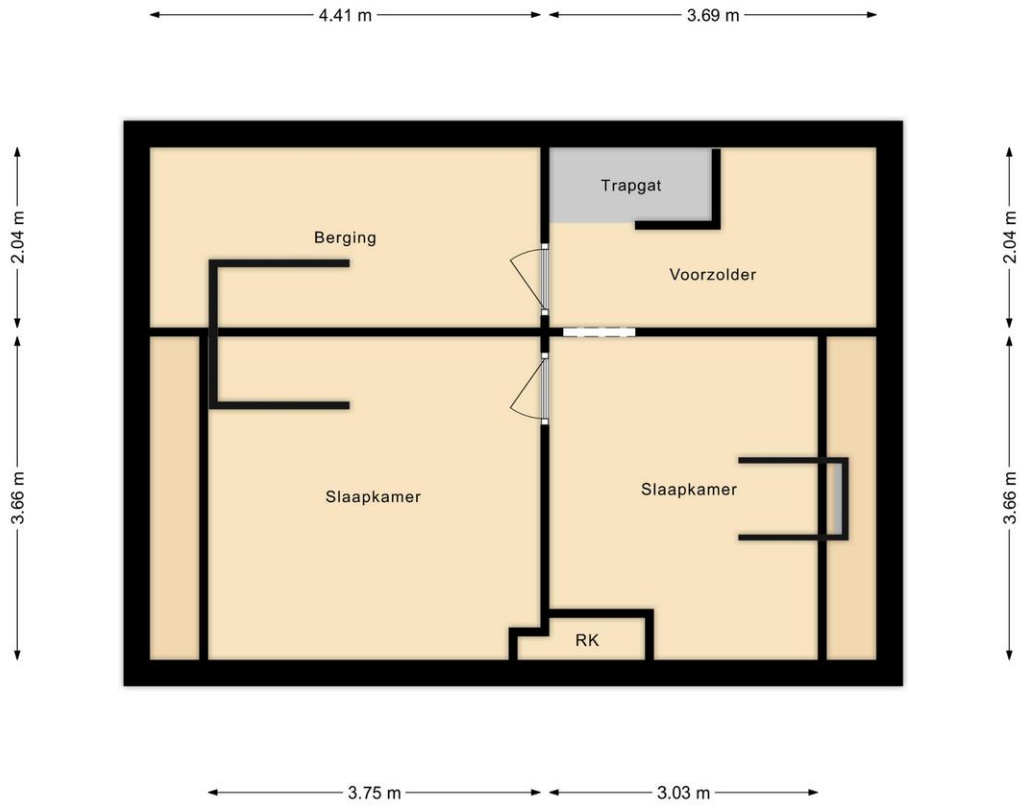
Burgemeester Schoonheijtstraat 16, Roosendaal (1e verdieping)

De plattegronden zijn ter indicatie en geproduceerd voor promotionele doeleinden.
Aan de plattegronden kunnen geen rechten worden ontleend.

Plattegrond



Plattegrond



Burgemeester Schoonheijtstraat 16, Roosendaal (Zolder)

De plattegronden zijn ter indicatie en geproduceerd voor promotionele doeleinden.
Aan de plattegronden kunnen geen rechten worden ontleend.

Plattegrond

