



Amethistdijk 187, 4706 AX Roosendaal

Vraagprijs € 449.000,- k.k.

Omschrijving

Op prachtige woonlocatie in groene woonwijk Kortendijk, ligt deze royale, uitgebouwde 2-onder-1 kap woning met fraaie voortuin, oprit en voormalige garage/berging. De tuin is gelegen op het oosten en voorzien van achterom en gezellige overkapping. Deze zeer ruime woning is o.a. voorzien van: Royale living, moderne keuken met inrichting in hoekopstelling en chill/speelkamer. Op de 1e verdieping: 3 slaapkamers en complete badkamer. De ruime zolder is bereikbaar via de vaste trap geeft toegang tot 4e slaapkamer met dakraam.

Beschrijving:

Vanuit de verzorgde voortuin bereikt u de entree/hal (ca. 6,4m²) voorzien van plavuizenvloer, spachtelputz wandafwerking, meterkast (8 groepen, aardlekschakelaar), deels betegeld toilet met hangcloset en fonteintje en toegangsdeuren naar de woonkamer en voormalige garage.

=====

De royale living (ca. 57,5m²) is voorzien van plavuizenvloer, spachtelputz wandafwerking, toegang tot de keuken en ruime uitbouw met openslaande tuindeuren, houtkachel en bergkast. De gesloten woonkeuken (ca. 17m²) met moderne inrichting in hoekopstelling met kunststof werkblad voorzien van inductie kookplaat, afzuigkap, vaatwasser en buitendeur naar de tuin. De begane grond is voorzien van vloerverwarming m.u.v. de garage.

Eerste verdieping:

Via de gang met trapopgang bereikt u de overloop voorzien van laminaatvloer, spachtelputz wandafwerking en geeft toegang tot 3 slaapkamers en badkamer.

Slaapkamer 1: (ca. 12m²), gelegen aan de voorzijde en voorzien van laminaatvloer, strak stucwerk wandafwerking, vaste kast en toegangsdeur naar het balkon (ca. 12,6m²) gelegen op het westen.

Slaapkamer 2: (ca. 10,3m²), gelegen aan de achterzijde en voorzien van laminaatvloer, strak stucwerk wandafwerking, vaste kasten en rolluik.

Slaapkamer 3: (ca. 6,3m²), gelegen aan de voorzijde en voorzien van laminaatvloer en strak stucwerk wandafwerking.

Badkamer: (ca. 6,6m²), volledig betegeld en voorzien van douchcabine, ligbad, hangcloset, badmeubel met wastafel en handdoekradiator.

Zolder:

Via de vaste trap is de zolder bereikbaar. De voorzolder is voorzien van dakraam, laminaatvloer, wasmachine- en drogeraansluitingen, opstelplaats van de HR combi cv-ketel (Nefit Smartline Basic, 2009), bergruimte achter de knieschotten, wastafel en toegang naar de 4e slaapkamer.

Slaapkamer 4: (ca. 12,8m²), gelegen aan de achterzijde en voorzien van laminaatvloer, strak stucwerk wandafwerking en dakraam.

Tuin:

De onderhoudsvriendelijke achtertuin (ca. 90,4m²), zonder directe achterburen is gelegen op het oosten aangelegd met sierbestrating, terras, bloemborders en buitenkraantje.

De tuin heeft een achterom via poort en een ruime, gezellige overkapping (ca. 15,4m²) met berging (ca. 6m²).

Garage/berging:

De voormalige garage (ca. 13,6m²), thans in gebruik als berging voorzien van elektrische roldeur, uitstort gootsteen en toegangsdeur naar de chill/speelkamer (ca. 7,8m²). De lange oprit biedt parkeermogelijkheden voor meerdere auto's.

Bob van Dijk Makelaardij

Kade 37

4703 GA, ROSENDAAL

Tel: 0165-554790

Fax: 0165-547047

E-mail: info@bobvandijkmakelaardij.nl

www.bobvandijkmakelaardij.nl

Kenmerken

Vraagprijs	: € 449.000,00
Soort	: Woonhuis
Type woning	: 2-onder-1-kapwoning
Aantal kamers	: 6 kamers waarvan 4 slaapkamer(s)
Inhoud woning	: 550 m ³
Perceel oppervlakte	: 345 m ²
Gebruiksoppervlakte woonfunctie	: 152 m ²
Soort woning	: Eengezinswoning
Bouwjaar	: 1974
Ligging	: In woonwijk
Tuin	: Achtertuin, voortuin
Hoofdtuin	: Achtertuin 90 m ²
Garage	: Inpandig 13 m ² (401 bij 320 cm)
Energielabel	: C
Verwarming	: C.V.-Ketel
Voorzieningen	: Rolluiken, Dakraam
C.V.-ketel	: Nefit smart line Basic (Gas gestookt combiketel uit 2009, eigendom)

Locatie

Amethisdijk 187
4706 AX ROOSENDAAL



Foto's



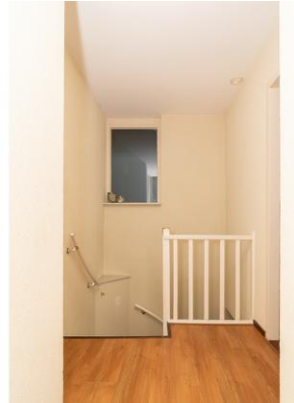
Foto's



Foto's



Foto's



Foto's



Foto's



Foto's



Foto's



Foto's

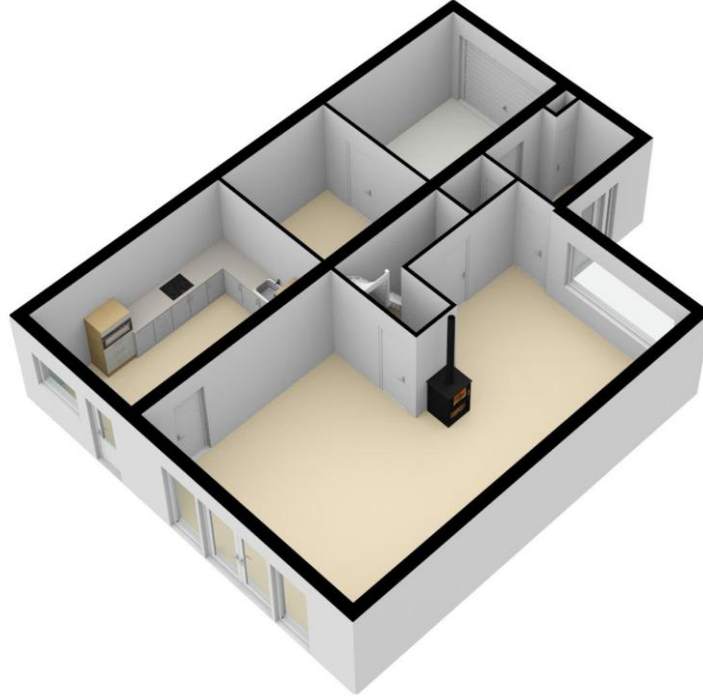


Plattegrond

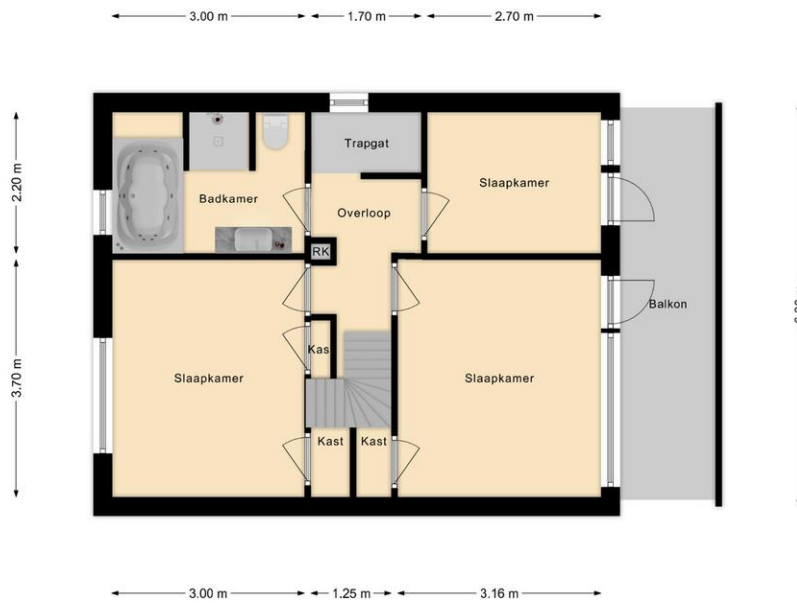


Amethystdijk 187, Roosendaal (Begane grond)
De plattegronden zijn ter indicatie en geproduceerd voor promotionele doeleinden.
Aan de plattegronden kunnen geen rechten worden ontleend.

Plattegrond

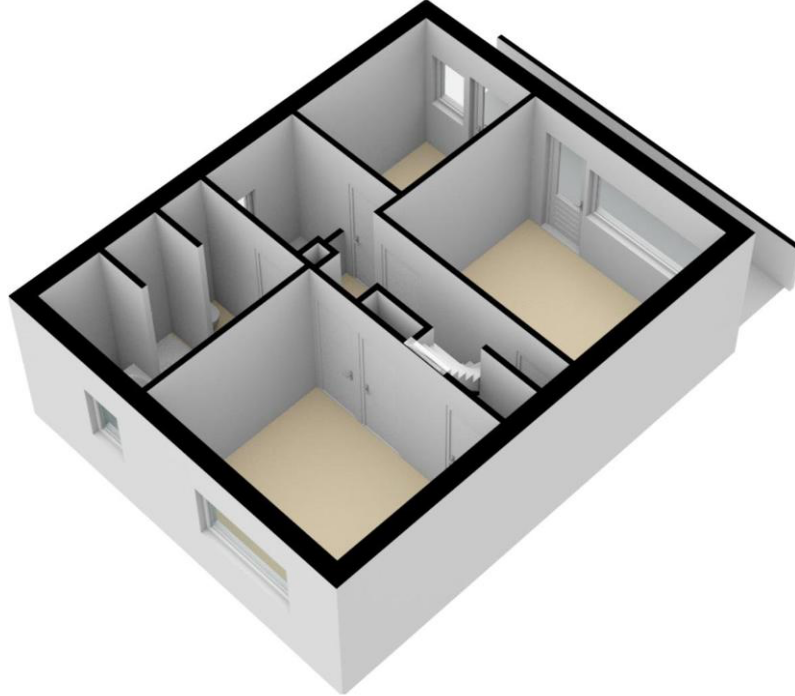


Plattegrond

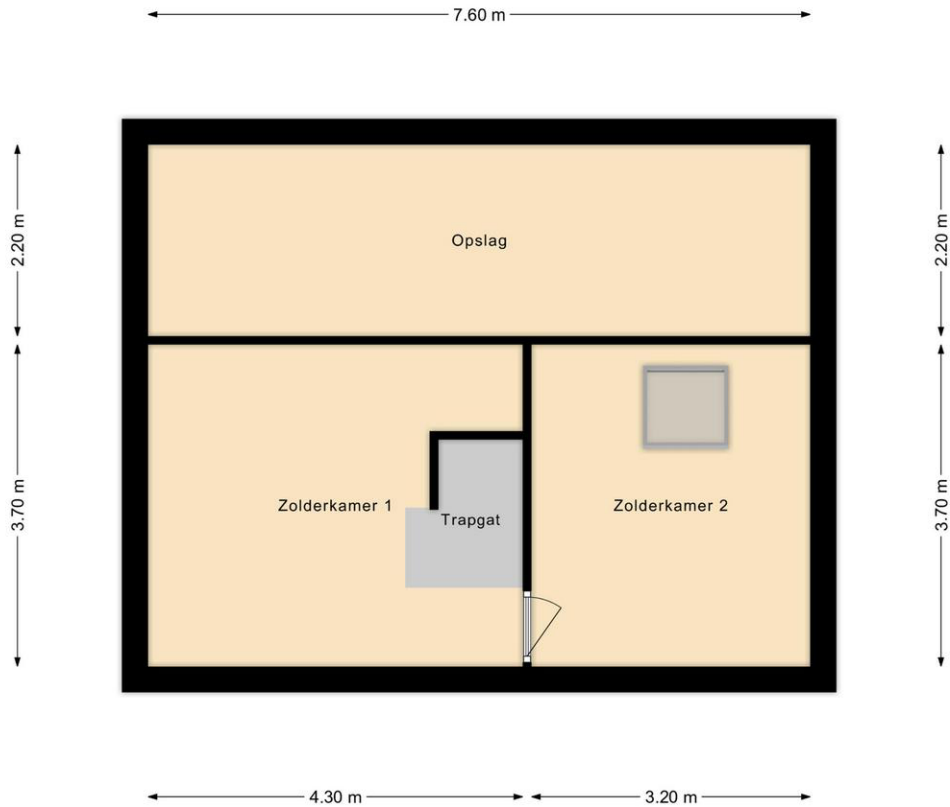


Amethisdijk 187, Roosendaal (1e verdieping)
 De plattegronden zijn ter indicatie en geproduceerd voor promotionele doeleinden.
 Aan de plattegronden kunnen geen rechten worden ontleend.

Plattegrond



Plattegrond



Amethisdijk 187, Roosendaal (Zolder)

De plattegronden zijn ter indicatie en geproduceerd voor promotionele doeleinden.
Aan de plattegronden kunnen geen rechten worden ontleend.

Plattegrond

