



Gerard Walschaplaan 47, 4707 CS Roosendaal

Vraagprijs € 399.000,- k.k.

Omschrijving

Op mooie woonlocatie omringd met veel groen en nabij diverse voorzieningen, ligt deze fraaie patiwoning met erker, inpandige berging en ruime slaapkamer met badkamer op de begane grond. Deze zeer ruime, levensloopbestendige woning is verder o.a. voorzien van: Royale living met vide, woonkeuken met erker en moderne inrichting, slaapkamer met badkamer. Op de 1e verdieping: 2 slaapkamers en complete badkamer. De patio is onderhoudsvrij ingericht en bereikbaar via de woonkamer en slaapkamer.

Beschrijving:

Vanuit de bescheiden voortuin bereik je via de voordeur de hal/entree met plavuizenvloer, meterkast (9 groepen, kookgroep, 2x aardlekschakelaar) en toegangsdeuren naar de inpandige berging, woonkamer en deels betegelde toiletruimte met hangcloset en fonteintje. De inpandige berging (4,1m²) met tegelvloer is eveneens vanaf de voorzijde te bereiken via een aparte toegangsdeur.

=====

De royale living (ca. 40m²) is voorzien van vide, plavuizenvloer, trap naar de verdieping, trapkast en openslaande tuindeuren naar de patio. De ruime semi-open woonkeuken (ca. 14m²) heeft door de erker een fijne lichtinval en is voorzien van plavuizenvloer, moderne inrichting in hoekopstelling met kunststof werkblad met achterwand, keramische kookplaat, afzuigkap, koelkast, combimagnetron en vaatwasser.

=====

De corridor met plavuizen vloer en veel lichtinval mooie raampartij geeft toegang tot de slaapkamer met badkamer en bijkeuken/berging.

Slaapkamer 1: (ca. 17,4m²) voorzien van plavuizen vloer, spuitwerk wandafwerking, openslaande deuren naar de patio en toegang tot de badkamer.

Badkamer 1: (ca. 7m²) volledig betegeld en ingericht met inloopdouche, badmeubel met wastafel en hangcloset.

Bijkeuken/berging: (ca. 4m²) voorzien van plavuizenvloer, aansluitingen voor wasmachine/droger, mechanische ventilatie unit en geïnstalleerde HR combi cv ketel (Intergas, 2007).

=====

Eerste verdieping:

De overloop met vide, geeft toegang tot 2 ruime slaapkamers en badkamer.

Slaapkamer 2: (ca. 9,3m²), gelegen aan de voorzijde en voorzien van tapijt en spuitwerk wandafwerking.

Slaapkamer 3: (ca. 12,2m²), gelegen aan de voorzijde en voorzien van tapijt en spuitwerk wandafwerking.

Badkamer: (ca. 4,4m²), volledig betegeld en voorzien van douche, hangcloset en badmeubel met wastafel.

Patio:

De beschutte patio (ca. 42m²) biedt veel privacy en is onderhoudsvriendelijk afgewerkt met grote tegels en groendetails.

De voor- en achtergevel zijn op de begane grond voorzien van elektrisch bedienbare rolluiken.

Bob van Dijk Makelaardij

Kade 37

4703 GA, ROOSENDAAL

Tel: 0165-554790

Fax: 0165-547047

E-mail: info@bobvandijkmakelaardij.nl

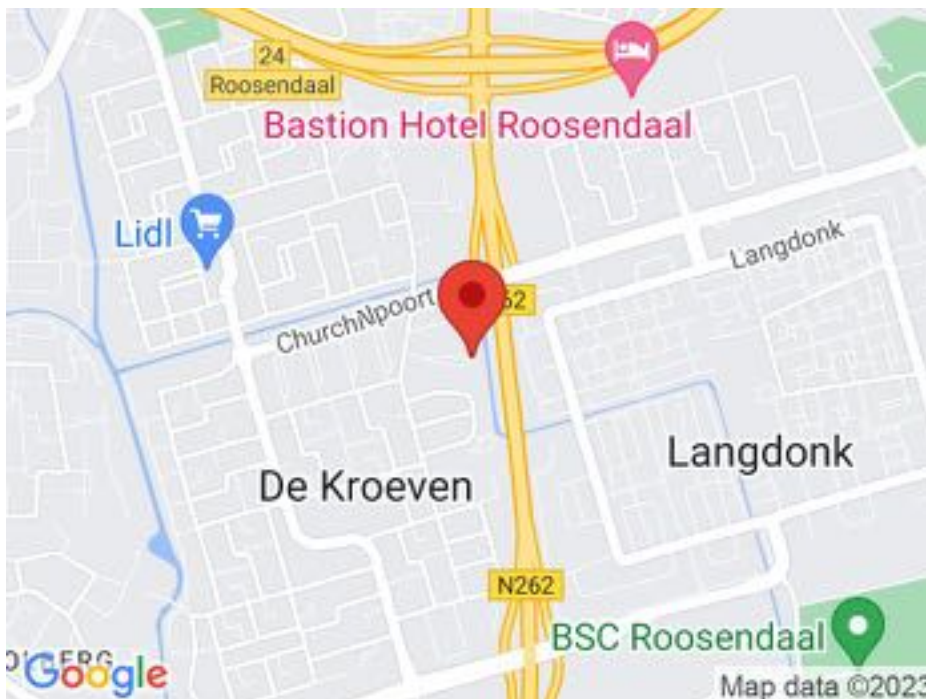
www.bobvandijkmakelaardij.nl

Kenmerken

Vraagprijs	: € 399.000,00
Soort	: Woonhuis
Type woning	: Tussenwoning
Aantal kamers	: 4 kamers waarvan 3 slaapkamer(s)
Inhoud woning	: 570 m ³
Perceel oppervlakte	: 183 m ²
Gebruiksoppervlakte woonfunctie	: 145 m ²
Soort woning	: Eengezinswoning
Bouwjaar	: 2007
Ligging	: In woonwijk
Tuin	: Patio/atrium
Hoofdtuin	: Patio/atrium 42 m ²
Garage	: Geen garage
Energielabel	: B
Verwarming	: C.V.-Ketel
Voorzieningen	: Mechanische ventilatie, Rolluiken
C.V.-ketel	: Intergas (Gas gestookt combiketel uit 2008, eigendom)

Locatie

Gerard Walschaplaan 47
4707 CS ROSENDAAL

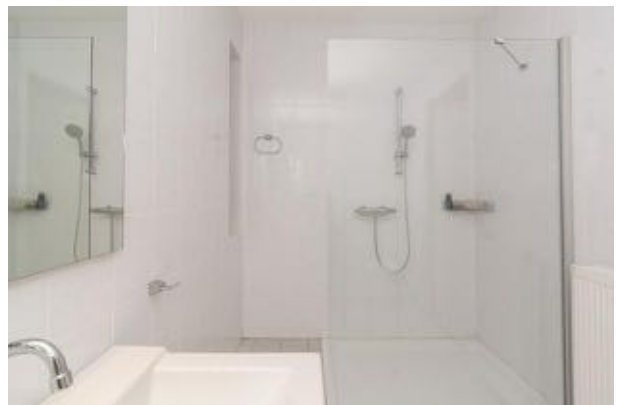


Bob van Dijk Makelaardij
Kade 37
4703 GA, ROSENDAAL
Tel: 0165-554790
Fax: 0165-547047
E-mail: info@bobvandijkmakelaardij.nl
www.bobvandijkmakelaardij.nl

Foto's



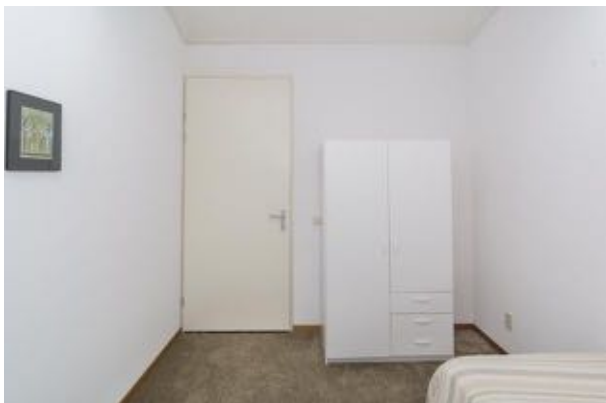
Foto's



Foto's



Foto's



Foto's



Foto's



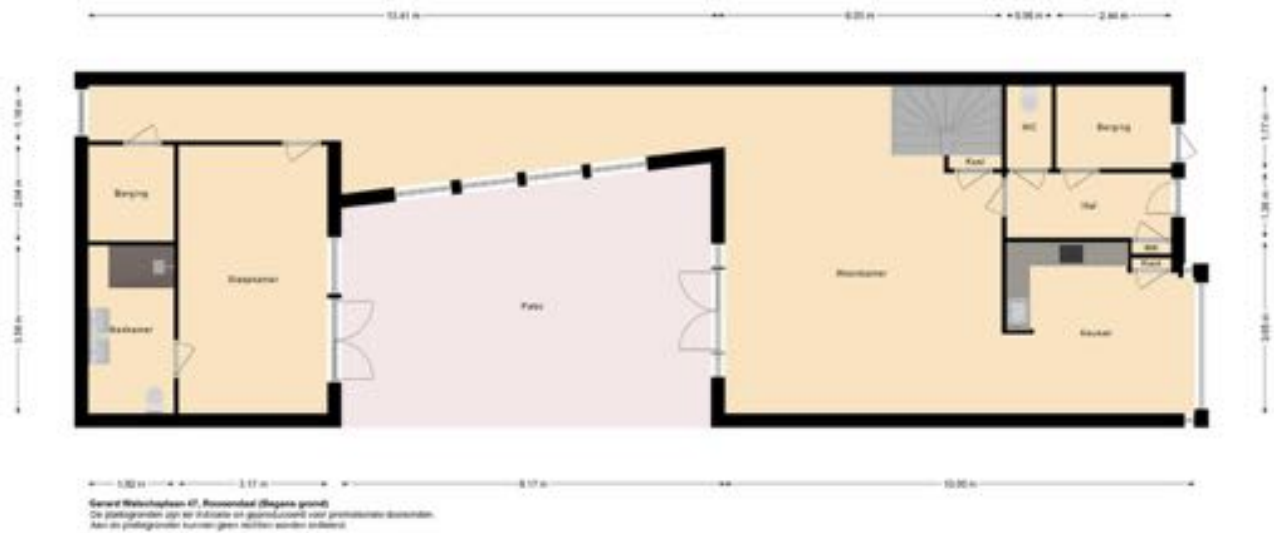
Foto's



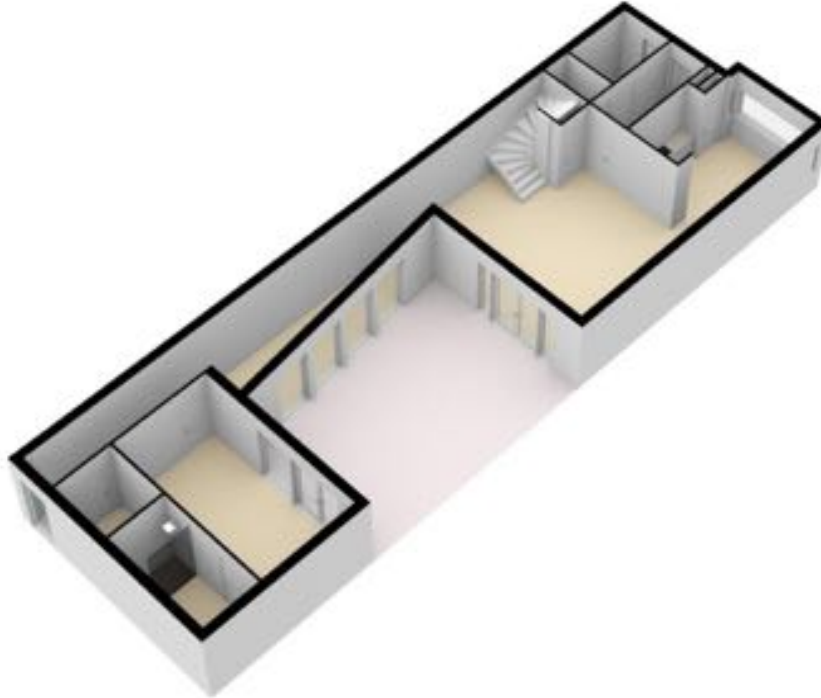
Foto's



Plattegrond



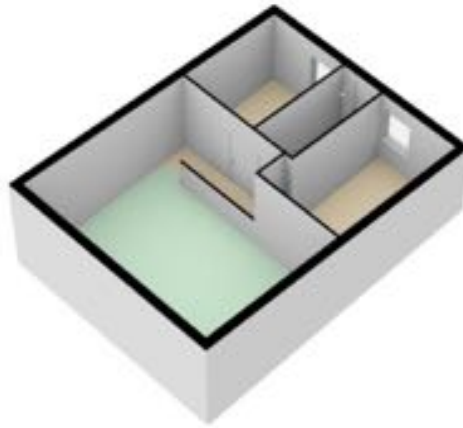
Plattegrond



Plattegrond



Plattegrond



Bob van Dijk Makelaardij
Kade 37
4703 GA, ROSENDAAL
Tel: 0165-554790
Fax: 0165-547047
E-mail: info@bobvandijkmakelaardij.nl
www.bobvandijkmakelaardij.nl

