



Titus Brandsmastraat 13, 4703 HG Roosendaal

Vraagprijs € 350.000,- k.k.

Omschrijving

Aan de rand van woonwijk Stadsoevers ligt deze duurzame, gasloze en zeer luxe afgewerkte nieuwbouw (2020) hoekwoning nabij diverse voorzieningen, uitvalswegen en op loopafstand van het centrum. Deze royale eengezinswoning is voorzien van een ruime lichte woonkamer, open keuken met moderne inrichting, 3 ruime slaapkamers, compleet ingerichte luxe badkamer met ligbad, douche, toilet en badmeubel met wastafel. Vaste trap naar de 2e verdieping, tevens voorzien van zonnepanelen. De keurig aangelegde diepe achtertuin is gelegen op het westen en beschikt over een houten berging.

Beschrijving:

Ruime hal/entree met gietvloer, strak stucwerk wandafwerking, meterkast (7 groepen, kookgroep en booster) trapopgang en toegangsdeuren naar de woonkamer en betegelde toiletruimte met hangcloset en fonteintje.

=====
Royale lichte woonkamer (ca. 36m²) voorzien van gietvloer, strak stucwerk wandafwerking, veel lichtinval door de vele raampartijen en een trapkast met daarin de boiler en verdeler voor de vloerverwarming. Openslaande tuindeuren geven toegang tot de diepe achtertuin op het westen. Aan de voorzijde van de woning is de open keuken (ca. 10m²) gesitueerd, praktisch en modern ingericht in hoekopstelling met kunststof werkblad, inductie kookplaat, afzuigkap, combimagnetron, koelkast, vriezer en vaatwasser.

Eerste verdieping:

De overloop met gietvloer en strak stucwerk wandafwerking geeft toegang tot 2 slaapkamers, inloopkast (eventueel 3e slaapkamer), badkamer en via een vaste trap is de zolder bereikbaar.

Slaapkamer 1: (ca. 13,5m²) is gelegen aan de achterzijde en voorzien van gietvloer, strak stucwerk wandafwerking en

doorgang naar de inloopkast.

Inloopkast: (ca. 6m²) voorzien van gietvloer en strak stucwerk wandafwerking.

Slaapkamer 2: (ca. 10m²) is gelegen aan de voorzijde, voorzien van gietvloer en strak stucwerk wandafwerking.

Badkamer: (ca. 6,2m²) luxe ingerichte en volledig betegelde badkamer voorzien van gietvloer, inloopdouche, ligbad, badmeubel met wastafel, toilet en elektrische designradiator.

Tweede verdieping:

Via de vaste trap bereik je de voorzolder/overloop met laminaatvloer. Deze geeft toegang tot een ruime slaapkamer en een bergkast met aansluitingen voor wasmachine/droger en geïnstalleerde wtw-installatie.

Slaapkamer 3: (ca. 20m²) voorzien van laminaatvloer, dakraam en veel bergruimte achter de knieschotten.

Tuin:

De keurig aangelegde achtertuin (ca. 67m²) is gelegen op het westen en voorzien van een betegeld terras, kunstgras, buitenkraan, houten berging en erfafscheiding met klimop.

Berging:

De houten berging (ca. 6m²) is voorzien van elektra.

Bob van Dijk Makelaardij

Kade 37

4703 GA, ROOSENDAAL

Tel: 0165-554790

Fax: 0165-547047

E-mail: info@bobvandijkmakelaardij.nl

www.bobvandijkmakelaardij.nl

Kenmerken

Vraagprijs	: € 350.000,00
Soort	: Woonhuis
Type woning	: Hoekwoning
Aantal kamers	: 5 kamers waarvan 3 slaapkamer(s)
Inhoud woning	: 458 m ³
Perceel oppervlakte	: 138 m ²
Gebruiksoppervlakte woonfunctie	: 131 m ²
Soort woning	: Eengezinswoning
Bouwjaar	: 2020
Ligging	: Aan rustige weg, in woonwijk
Tuin	: Achtertuin
Hoofdtuin	: Achtertuin 67 m ²
Garage	: Geen garage
Energielabel	: A
Verwarming	: Vloerverwarming geheel, Warmtepomp, Warmte terugwininstallatie
Voorzieningen	: Zonnepanelen

Locatie

Titus Brandsmastraat 13
4703 HG ROSENDAAL



Bob van Dijk Makelaardij
Kade 37
4703 GA, ROSENDAAL
Tel: 0165-554790
Fax: 0165-547047
E-mail: info@bobvandijkmakelaardij.nl
www.bobvandijkmakelaardij.nl

Foto's



Foto's



Foto's



Foto's



Foto's



Foto's



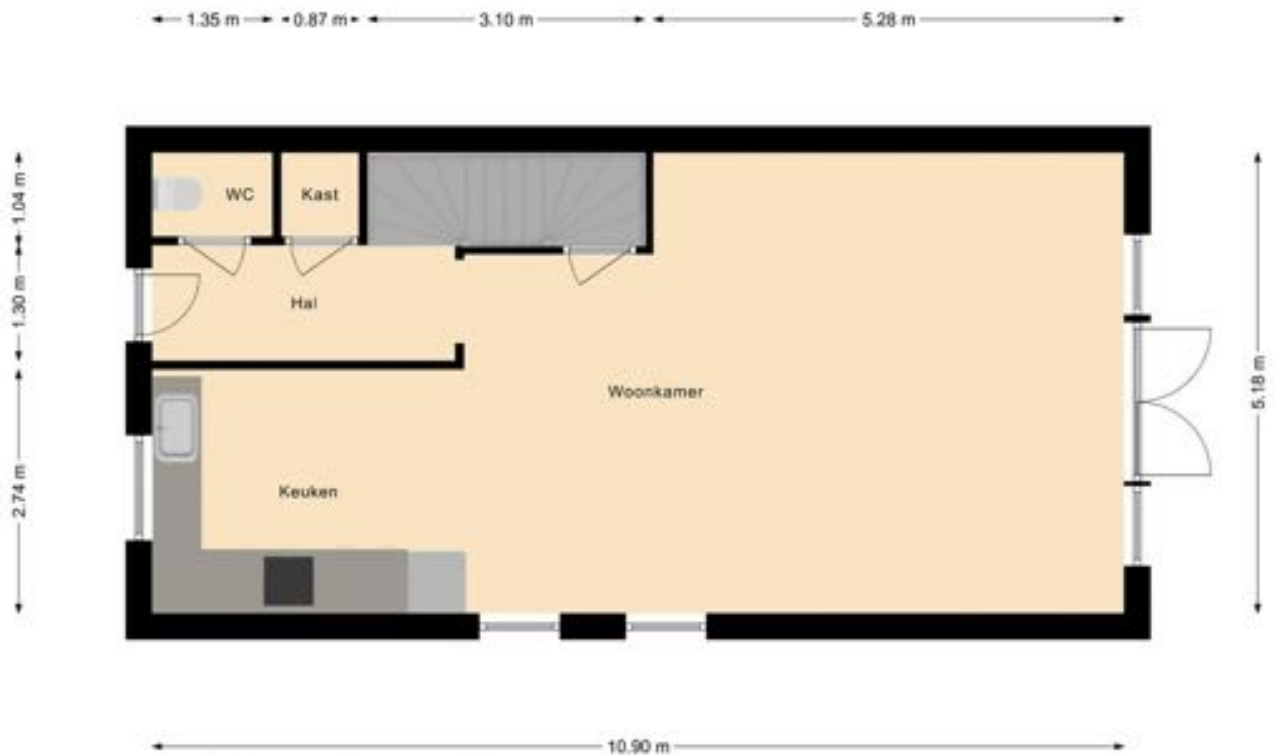
Foto's



Foto's



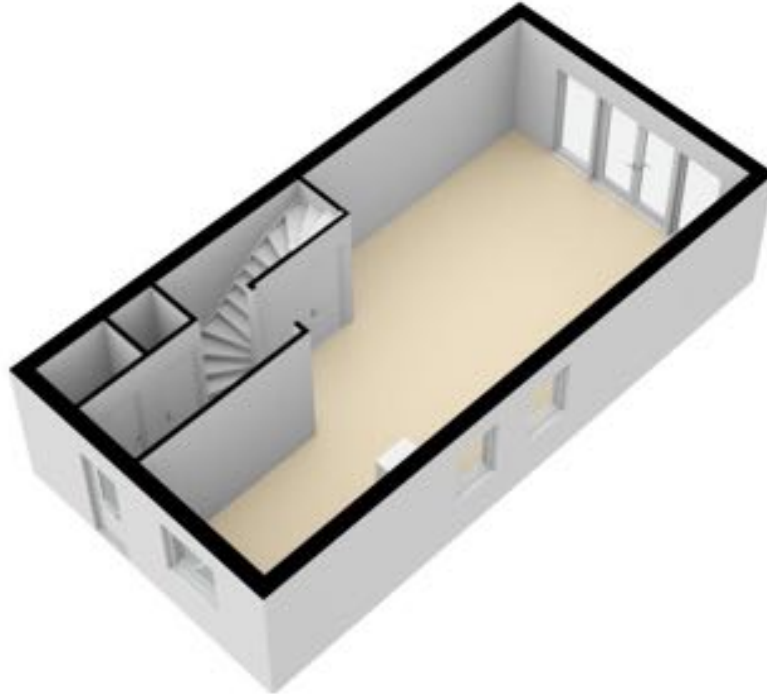
Plattegrond



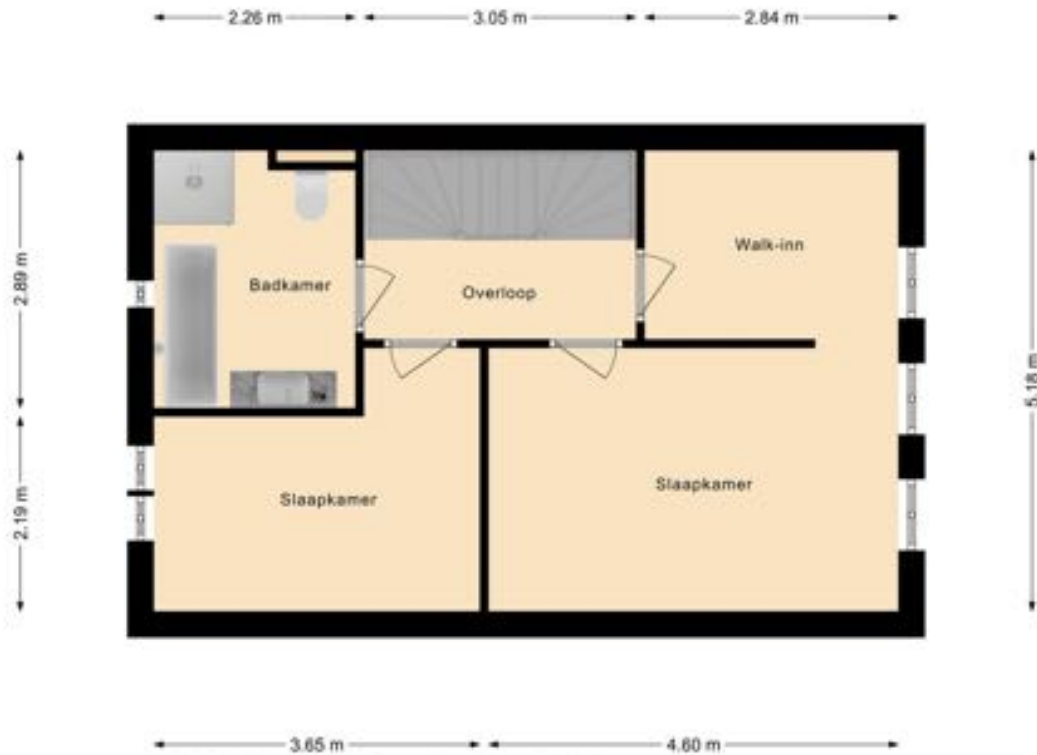
Titus Brandsmastraat 13, Roosendaal (Begane grond)

De plattegronden zijn ter indicatie en geproduceerd voor promotionele doeleinden.
Aan de plattegronden kunnen geen rechten worden ontleend.

Plattegrond



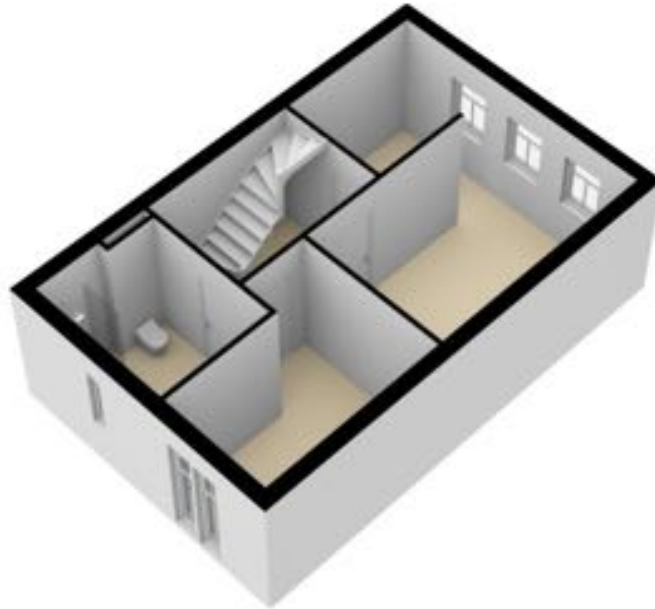
Plattegrond



Titus Brandsmastraat 13, Roosendaal (1e verdieping)

De plattegronden zijn ter indicatie en geproduceerd voor promotionele doeleinden.
Aan de plattegronden kunnen geen rechten worden ontleend.

Plattegrond



Plattegrond



Titus Brandsmastraat 13, Roosendaal (Zolder)

De plattegronden zijn ter indicatie en geproduceerd voor promotionele doeleinden.
Aan de plattegronden kunnen geen rechten worden ontleend.

Plattegrond

