



Kade 56, 4703 GH Roosendaal

Vraagprijs € 250.000,- k.k.

Omschrijving

Karakteristieke, nog op te knappen jaren '30 twee-onder-één kapwoning met zijgang en nog aan te leggen achtertuin, gelegen in het centrum van de stad. Deze zeer ruime woning beschikt o.a. over: hal/entree, ruime woonkamer met eiken vloerdelen en openhaardpartij, gesloten keuken voorzien van 2-delige opstelling en inbouwapparatuur, deur praktische bijkeuken en verdiepte kelderkast. Op de 1e verdieping geeft overloop toegang tot 3 ruime slaapkamers, badkamer en afgesloten vaste trap naar de zolder. Royale zolderverdieping met overloop, 4e slaapkamer en veel bergruimte. De achtertuin is bereikbaar via de zijgang. Diverse voorzieningen in de nabije omgeving zoals: NS- en busstation, Urban sports- en speelpark Stadsoevers, winkels, diverse horecagelegenheden en uitvalswegen.

Beschrijving:

Via de voordeur bereikt u de hal/entree met tegelvloer, betegeld toilet, trapopgang, meterkast (3 groepen) en toegangsdeuren naar de woonkamer en keuken. Ruime woonkamer (ca. 32m²) met eiken vloerdelen, spachtelputz en MDF wandafwerking, board plafond, openhaard en rolluiken.

=====

Gesloten keuken (ca. 10m²) is volledig betegeld en voorzien van 2-delige keukeninrichting met kunststof werkblad, fornuis met 4-pits gaskookplaat, afzuigkap, koelkast, vriezer en toegangsdeur naar de verdiepte kelderkast en bijkeuken/berging (5,6m²) met geiser en buitendeur naar de tuin.

Eerste verdieping:

De overloop met laminaatvloer en afgesloten vaste trap naar de zolderverdieping geeft toegang tot 3 slaapkamers en badkamer.

Slaapkamer 1: (ca. 11,7m²) is gelegen aan de voorzijde en voorzien van vinyl, stucwerk- en schrootjes Wandafwerking, paneel plafond.

Slaapkamer 2: (ca. 5,7m²) is gelegen aan de voorzijde en voorzien van laminaatvloer, behangen wandafwerking en paneelplafond.

Slaapkamer 3: (ca. 13,9m²) is gelegen aan de achterzijde en voorzien van vinyl, spachtelputz wandafwerking, paneelplafond en wastafel.

Badkamer: (ca. 8,5m²) volledig betegeld en ingericht met inloofdouche, toilet, wastafel en deur naar platdak.

Tweede verdieping:

De royale voorzolder is voorzien van dakraam, veel bergruimte, opstelplaats cv ketel (Nefit) en toegangsdeur naar de 4e slaapkamer.

Slaapkamer 4: (ca. 11,5m²) met dakkapel en bergruimte achter de knieschotten.

Tuin:

De nog aan te leggen tuin (ca. 70m²) biedt veel privacy en is gelegen op het noorden en bereikbaar via een zijgang.

Bob van Dijk Makelaardij

Kade 37

4703 GA, ROOSENDAAL

Tel: 0165-554790

Fax: 0165-547047

E-mail: info@bobvandijkmakelaardij.nl

www.bobvandijkmakelaardij.nl

Kenmerken

Vraagprijs	: € 250.000,00
Soort	: Woonhuis
Type woning	: 2-onder-1-kapwoning
Aantal kamers	: 5 kamers waarvan 4 slaapkamer(s)
Inhoud woning	: 507 m ³
Perceel oppervlakte	: 149 m ²
Gebruiksoppervlakte woonfunctie	: 134 m ²
Soort woning	: Eengezinswoning
Bouwjaar	: 1937
Ligging	: Aan drukke weg, in centrum
Tuin	: Achtertuin
Hoofdtuin	: Achtertuin 70 m ²
Garage	: Geen garage
Energielabel	: E
Verwarming	: C.V.-Ketel
Voorzieningen	: Rolluiken, Dakraam
C.V.-ketel	: Nefit Proline (Gas gestookt uit 2019, eigendom)

Locatie

Kade 56
4703 GH ROSENDAAL



Bob van Dijk Makelaardij
Kade 37
4703 GA, ROSENDAAL
Tel: 0165-554790
Fax: 0165-547047
E-mail: info@bobvandijkmakelaardij.nl
www.bobvandijkmakelaardij.nl

Foto's



Foto's



Foto's



Foto's



Foto's



Foto's

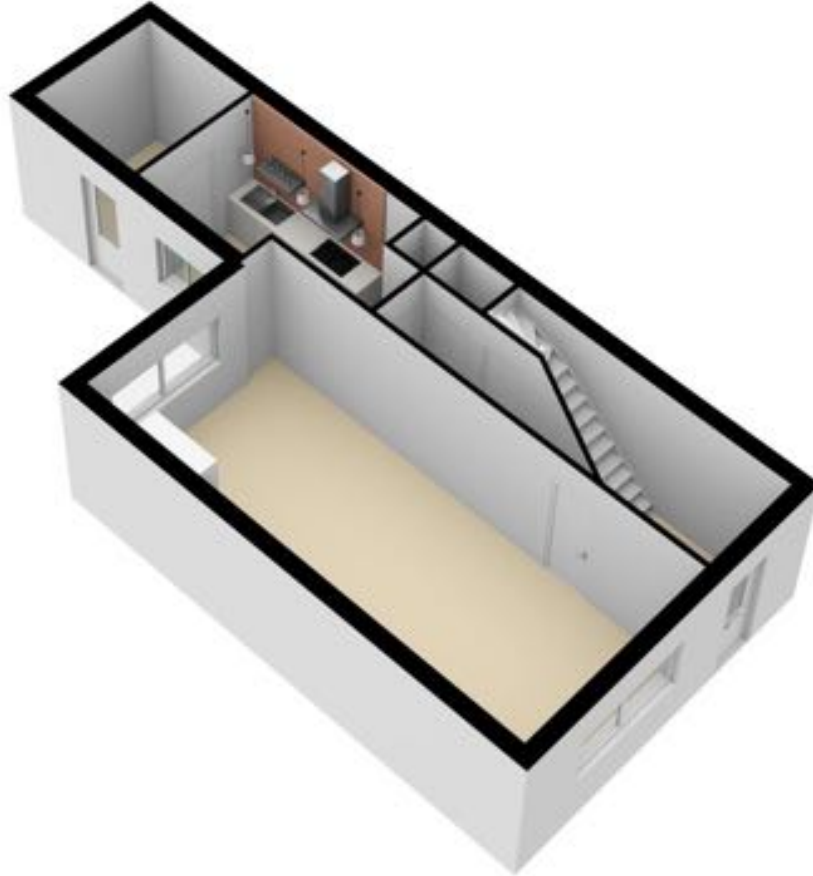


Plattegrond



Kade 36, Rosendaal (Regene grond)
De plattegronden zijn ter indicatie en geprojecteerd naar praktische doeleinden.
Aan de plattegronden kunnen geen rechten worden ontleend.

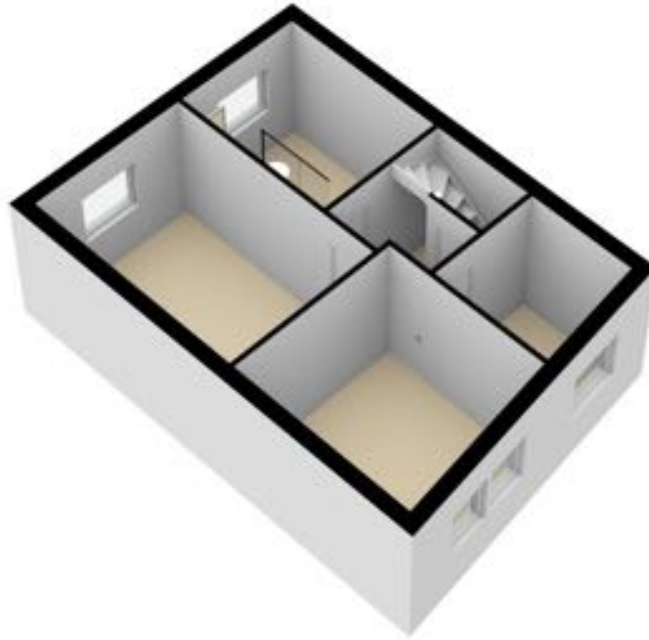
Plattegrond



Plattegrond



Plattegrond



Plattegrond



Kade 36, Roosendaal (Zakker)
De plattegronden zijn ter indicatie en geprojecteerd voor projectieve doeleinden.
Niet de plattegronden kunnen geen rechten worden ontleend.

Plattegrond

