



Maxburgh 12, 4702 CS Roosendaal

Vraagprijs € 289.000,- k.k.

Omschrijving

Op korte afstand van het centrum gelegen, ruime halfvrijstaande woning met berging en stadstuin op het zuiden. Deze netjes onderhouden woning beschikt over een gezellige woonkamer, keuken met praktische bijkeuken, badkamer en maar liefst 5 slaapkamers op de verdiepingen. We nodigen u graag uit om de vele mogelijkheden van deze woning bekijken.

Beschrijving:

Hal/entree voorzien van plavuizenvloer, schroten lambrisering en spachtelputz wandafwerking, meterkast (6 groepen en 2 aardlekschakelaars), trapopgang naar de eerste verdieping en toegangsdeur naar de woonkamer.

=====

Gezellige L-vormige woonkamer (ca. 35m²) voorzien van plavuizenvloer, met schroten en steenstrips afgewerkte wanden, balken plafondafwerking, schouw met sierhaard en deur naar de kelder en toegangsdeur naar de aangebouwde keuken. De keuken is ingericht met een eenvoudige keukeninrichting met kunststof aanrechtblad en afzuigkap. Deur naar de praktische bijkeuken met plavuizenvloer, aansluitingen voor wasmachine en droger, deels betegelde toiletruimte, buitendeur naar de tuin en deur naar voormalige badkamer met douche en wastafel (nu in gebruik als opslagruimte).

=====

1ste Verdieping:

De overloop geeft toegang tot 3 slaapkamers, een toiletruimte en vaste trap naar de zolderverdieping.

Slaapkamer 1: (ca. 17m²), gelegen aan de voorzijde en voorzien van laminaatvloer, behangen wanden en vaste wastafel.

Slaapkamer 2: (ca. 6,3m²), gelegen aan de achterzijde en voorzien van vinylvloer en behangen wanden.

Slaapkamer 3: (ca. 7m²), gelegen aan de achterzijde en voorzien van vinylvloer, behangen wanden en vaste kast.

Toiletruimte: (ca. 1m²) volledig betegeld, duoblok en fonteintje.

2e verdieping:

Via vaste trap is overloop van de tweede verdieping bereikbaar, deze geeft toegang tot 2 slaapkamers, badkamer en de technische ruimte.

Slaapkamer 4: (ca. 10,7m²) gelegen aan de achterzijde en voorzien van laminaatvloer en dakkapel met rolluik.

Slaapkamer 5: (ca. 11,5m²) gelegen aan de voorzijde, voorzien van laminaatvloer en behangen wanden.

Badkamer: ca. 4,6m²) volledig betegeld, ingericht met ligbad/douchegelegenheid, vaste wastafel en dakkapel.

Techn. ruimte: (ca. 5,5m²) hier bevindt zich de HR cv combiketel (Remeha, bouwjaar 2012), toegang tot een ruime bergvliering (3e verd.) via losse trap.

Tuin:

De tuin is voorzien van sierbestrating en borders, gelegen op het zuiden. Zowel bereikbaar vanaf de voorzijde als de achterzijde via een poort. De achterzijde is de woning volledig voorzien van rolluiken.

Berging:

Achter de aanbouw van de woning is een ruime berging (ca. 13m²) aanwezig.

Bob van Dijk Makelaardij

Kade 37

4703 GA, ROSENDAAL

Tel: 0165-554790

Fax: 0165-547047

E-mail: info@bobvandijkmakelaardij.nl

www.bobvandijkmakelaardij.nl

Kenmerken

Vraagprijs	: € 289.000,00
Soort	: Woonhuis
Type woning	: Halfvrijstaande woning
Aantal kamers	: 6 kamers waarvan 5 slaapkamer(s)
Inhoud woning	: 431 m ³
Perceel oppervlakte	: 164 m ²
Gebruiksoppervlakte woonfunctie	: 136 m ²
Soort woning	: Eengezinswoning
Bouwjaar	: 1937
Ligging	: Aan rustige weg, in woonwijk
Tuin	: Achtertuin
Hoofdtuin	: Achtertuin 66 m ²
Garage	: Geen garage
Verwarming	: C.V.-Ketel
Voorzieningen	: Rolluiken
C.V.-ketel	: Remeha (Gas gestookt combiketel uit 2012, eigendom)

Locatie

Maxburgh 12
4702 CS ROSENDAAL



Bob van Dijk Makelaardij
Kade 37
4703 GA, ROSENDAAL
Tel: 0165-554790
Fax: 0165-547047
E-mail: info@bobvandijkmakelaardij.nl
www.bobvandijkmakelaardij.nl

Foto's



Foto's



Foto's



Foto's



Foto's



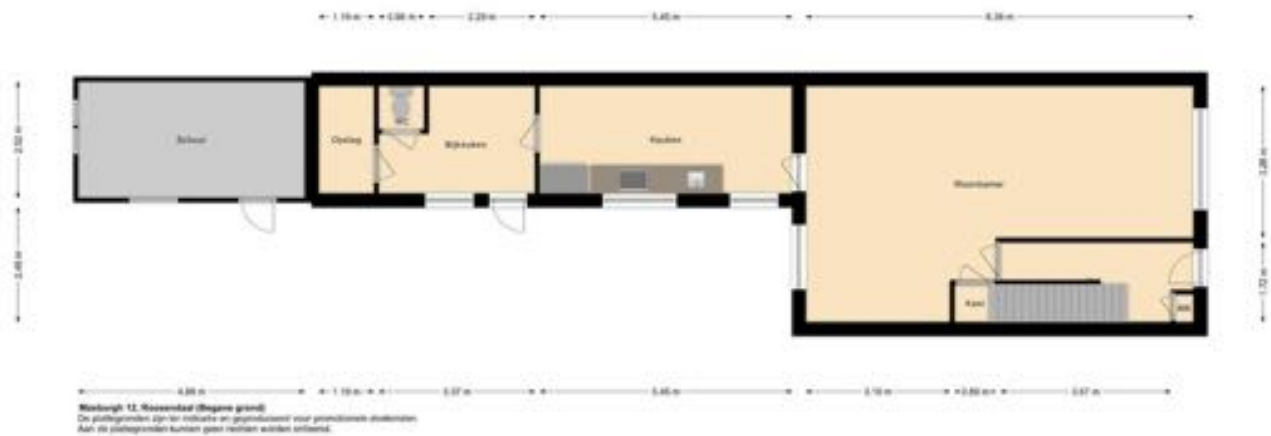
Foto's



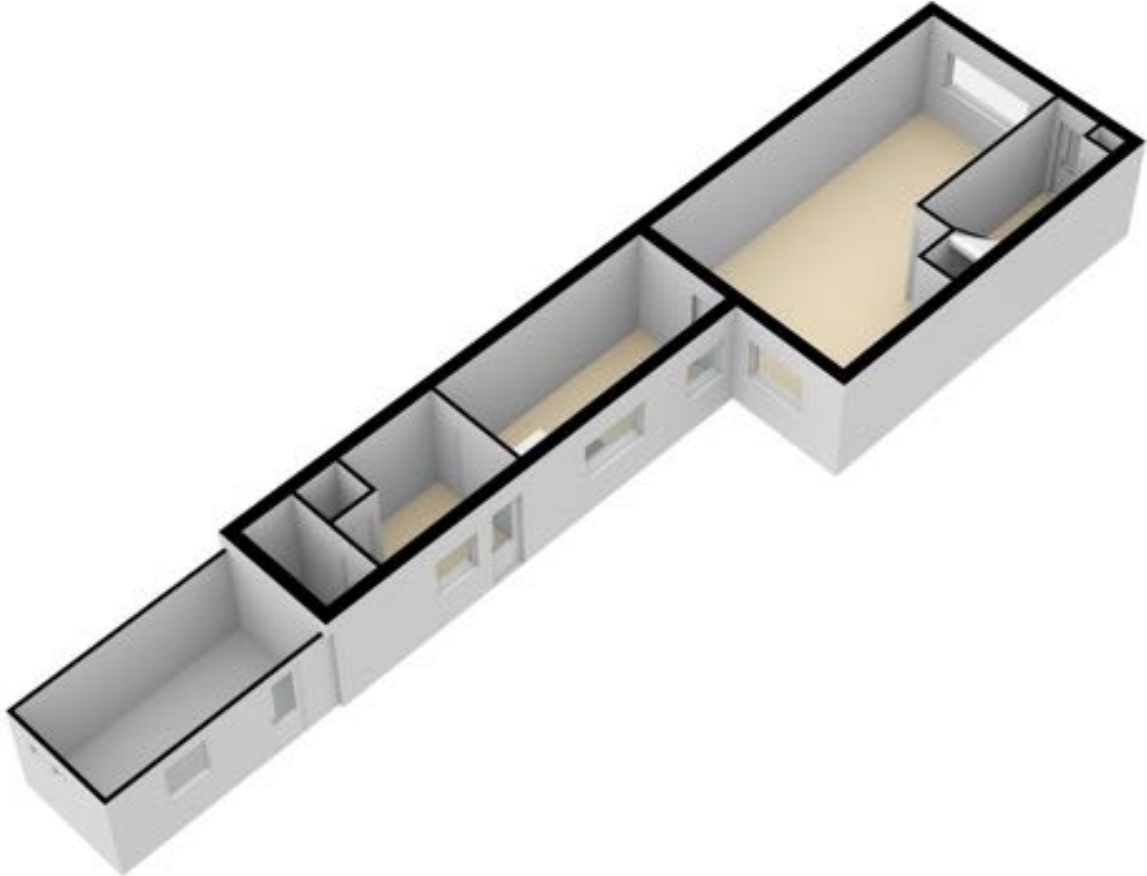
Foto's



Plattegrond



Plattegrond



Plattegrond



Plattegrond



Plattegrond



Plattegrond

