



Lavadijk 64, 4706 KT Roosendaal

€ 339.000,- k.k.



Omschrijving

Aan een rustig hofje in populaire woonomgeving met het buitengebied om de hoek is deze zeer ruime en speels ingedeelde woning met garage gelegen.

Dit keurig onderhouden woonhuis beschikt over 4 zeer ruime slaapkamers, een luxe ingerichte badkamer, een riante leefruimte op de begane grond en een zonnige tuin met houten tuinhuis en stenen berging.

Roosendaal – Lavadijk 64

Beschrijving:

De entree/hal met pvc vloer en spachtelputz wanden is voorzien van meterkast (12 groepen), volledig betegelde toiletruimte met hangcloset, trapopgang de verdieping en toegang tot de woonkamer.

=====

De lichte woonkamer (ca. 45m²) biedt een pvc vloer en spachtelputz wandafwerking, handige trapkast, schouwpartij met houtkachel en een schuifpui.

=====

De semi-open keuken (ca. 8,5 m²) is voorzien van een hoekopstelling met granieten werkblad, 1 ½ spoelbak, gaskookplaat, afzuigkap, vaatwasmachine, koelkast en combi-magnetron.

=====

Vanuit de keuken is de bijkeuken (ca. 6,7m²) bereikbaar. Hier zijn de aansluitpunten voor de wasmachine en droger gesitueerd. Tevens is hier voldoende bergruimte en is er een tuindeur aanwezig.

1ste Verdieping:

De overloop geeft toegang tot twee slaapkamers, de badkamer en de vaste trap naar de zolderverdieping.

Slaapkamer 1: (ca. 18,5m²) gelegen aan de achterzijde en voorzien van pvc vloer, deco behang, vaste kastenwand, rolluik en loopdeur naar het balkon (ca. 10m²).

Slaapkamer 2: (ca. 16m²) gelegen aan de voorzijde en voorzien van pvc vloer, glasvliesbehang en rolluik.

Badkamer: (ca. 5m²) volledig betegeld en luxe ingericht met inloopdouche, hangcloset en badmeubel met dubbele wastafel.

2e Verdieping:

De vaste trap geeft toegang tot overloop met tapijt en dakraam. Tevens bevindt zich hier een bergkast met de opstelplaats voor de cv-ketel (AWB, 2020).

Slaapkamer 3: (ca. 13,5m²) met tapijt, glasvliesbehang, dakraam en bergruimte met knieschotten.

Slaapkamer 4: (ca. 9,5m²) met linoleum, glasvliesbehang en bergkasten.

Tuin:

De zonnige achtertuin is gelegen op het oosten en biedt vele zonuren. De tuin is aangelegd met sierbestrating, terras en een houten tuinhuis met elektra.

Berging:

De stenen berging (ca. 6m²) is voorzien van elektra.

Garage:

De garage (ca. 16,5m²) biedt elektra en een elektrisch bedienbare sectional deur.

Kenmerken

	: € 339.000,00
Soort	: Woonhuis
Type woning	: Verspringend
Aantal kamers	: 5 kamers waarvan 4 slaapkamer(s)
Inhoud woning	: 464 m ³
Perceel oppervlakte	: 249 m ²
Gebruiksoppervlakte woonfunctie	: 142 m ²
Soort woning	: Eengezinswoning
Bouwjaar	: 1979
Ligging	: Aan rustige weg, in woonwijk
Tuin	: Achtertuin
Hoofdtuin	: Achtertuin 110 m ²
Garage	: Vrijstaand steen 17 m ²
Verwarming	: C.V.-Ketel
Isolatie	: Dakisolatie, Muurisolatie, Vloerisolatie, Dubbel glas
Voorzieningen	: Rolluiken, Schuifpui, Dakraam, Natuurlijke ventilatie
C.V.-ketel	: AWB (Gas gestookt combiketel uit 2020, Eigendom)

Locatie

Lavadijk 64
4706 KT ROOSENDAAL



Foto's



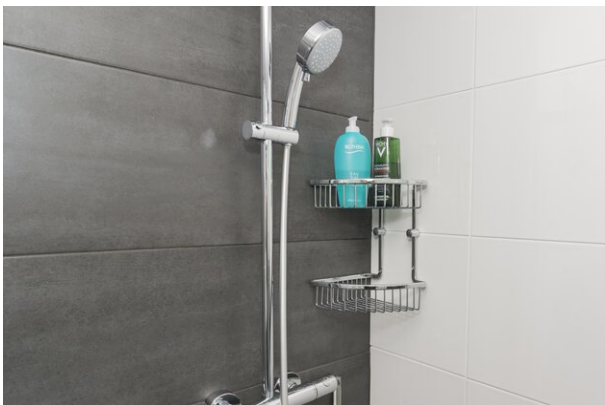
Foto's



Foto's



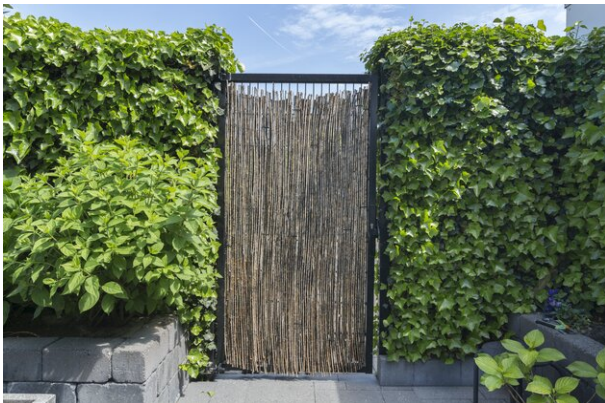
Foto's



Foto's



Foto's



Foto's



Foto's



Foto's



Foto's



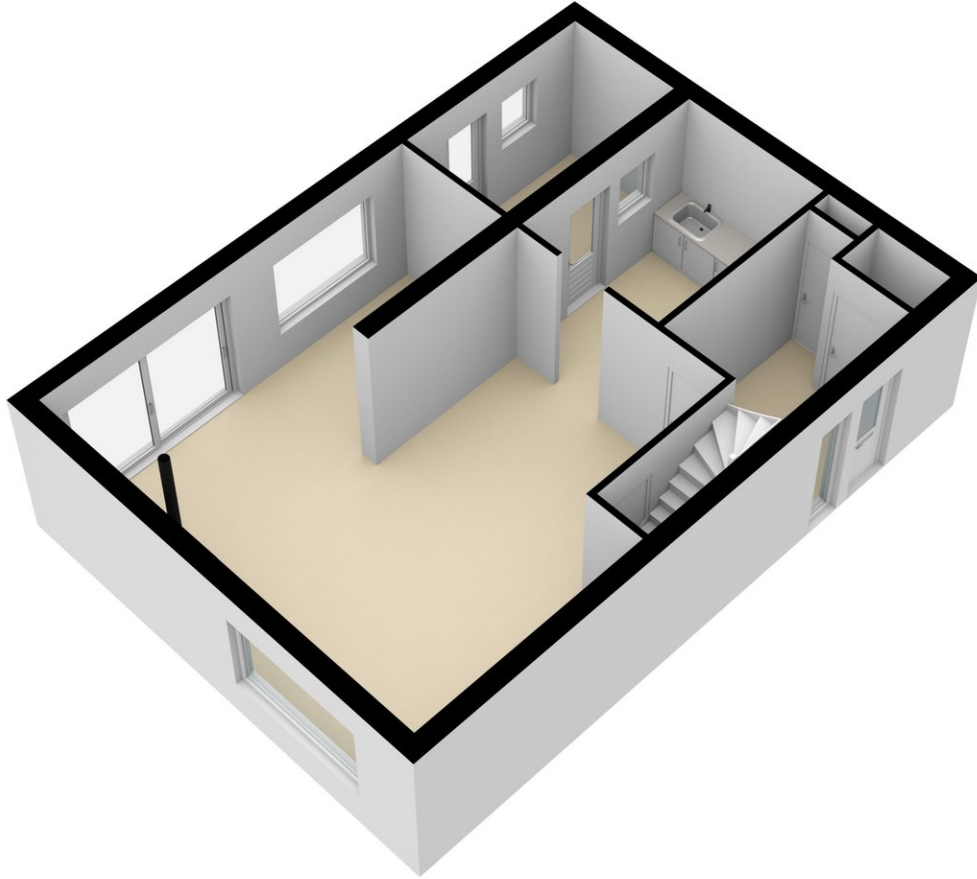
Plattegrond



Lavadijk 64, Roosendaal (Begane grond)

De plattegronden zijn ter indicatie en geproduceerd voor promotionele doeleinden.
Aan de plattegronden kunnen geen rechten worden ontleend.

Plattegrond



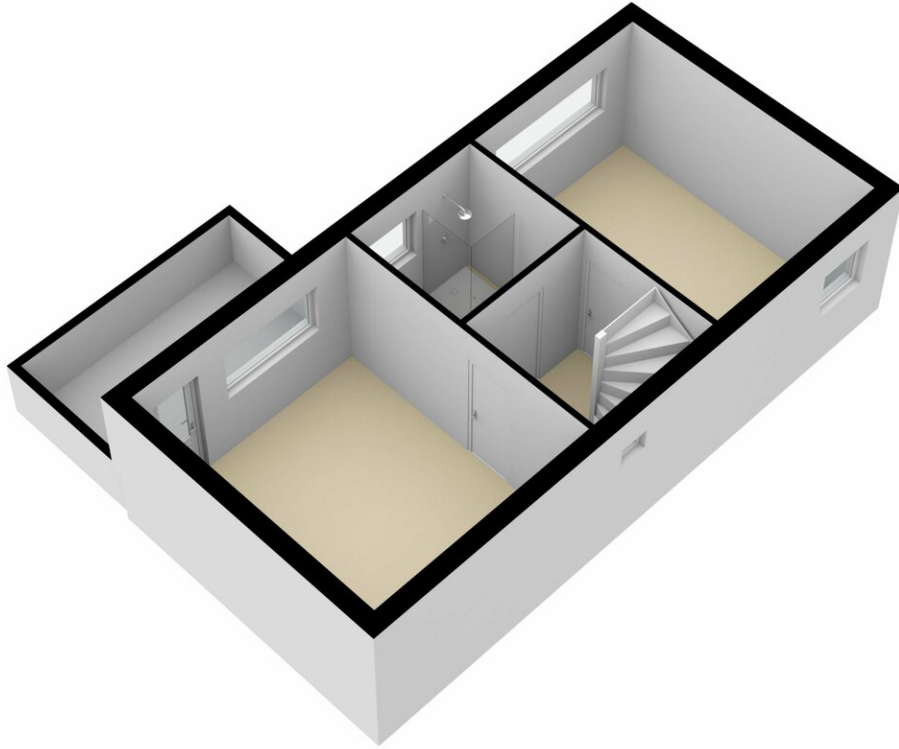
Plattegrond



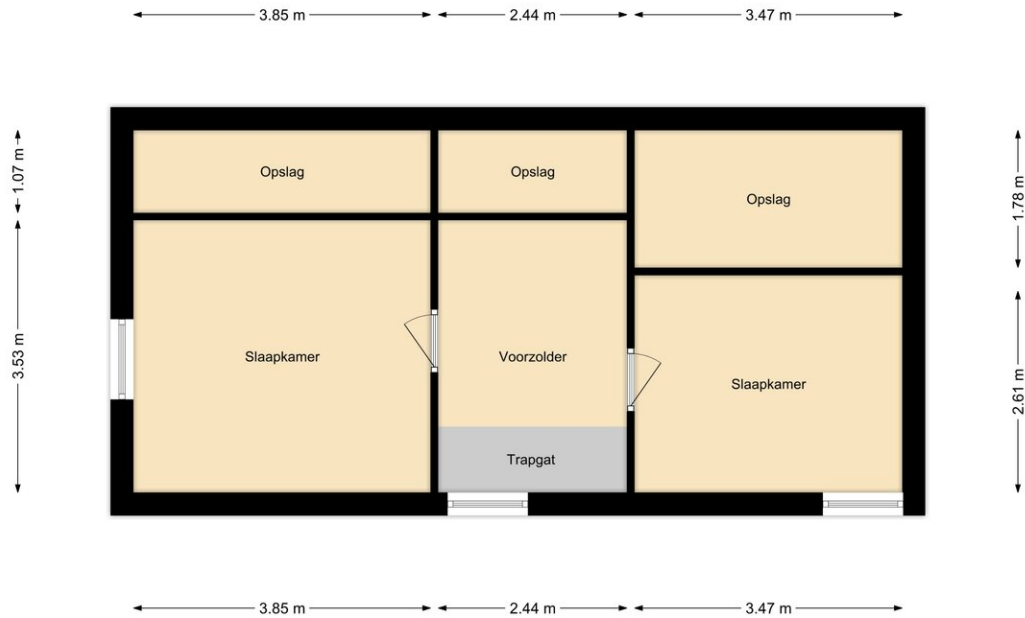
Lavadijk 64, Roosendaal (1e verdieping)

De plattegronden zijn ter indicatie en geproduceerd voor promotionele doeleinden.
Aan de plattegronden kunnen geen rechten worden ontleend.

Plattegrond



Plattegrond



Lavadijk 64, Roosendaal (2e verdieping)

De plattegronden zijn ter indicatie en geproduceerd voor promotionele doeleinden.
Aan de plattegronden kunnen geen rechten worden ontleend.

Plattegrond

