



Bergkristaldijk 83, 4706 DT Roosendaal

Vraagprijs € 249.000,- k.k.



Omschrijving

Uniek gelegen, in groene woonwijk Kortendijk, energiezuinig half vrijstaand woonhuis met garage aan de voorzijde, lichte en speels ingedeelde woonkamer met halfopen keuken en 3 ruime slaapkamers. In de fijne achtertuin met achterom geniet je van optimale privacy!

Deze woning biedt 14 zonnepanelen en is geheel voorzien van HR++ beglazing an aluminium kozijnen.

Roosendaal – Bergkristaldijk 83

Beschrijving:

Vanuit de voortuin is de entree met laminaatvloer en strak gestuukte wanden bereikbaar. Hier bevindt zich de meterkast (5 groepen + aardlekschakelaar) en het volledig betegeld toilet met duoblok en fonteintje. Vanuit de entree zijn de garage, trapopgang naar de eerste verdieping en woonkamer bereikbaar.

De lichte en speels ingedeelde woonkamer (ca. 30m²) heeft een laminaatvloer, strak gestuukte wanden, een speeksteenkachel en een zonnescreeen aan de voorzijde.

De halfopen keuken (ca. 10m²) met hoekopstelling en een gezellig bargedeelte is voorzien van een kunststof werkblad, grote spoelbak, 4-pits gaskookplaat, afzuigkap, achterwand, vaatwasser en een kastgedeelte met combimagnetron en koelkast. Tevens geeft de keuken middels een loopdeur toegang tot de tuin.

De tuinkamer (ca. 10m²) met plavuizenvloer en strak gestuukte wanden is voorzien van inbouwspots en een schuifpui die toegang geeft tot de tuin.

Eerste verdieping:

De overloop met laminaatvloer en strak gestuukte wanden geeft toegang tot 3 slaapkamers, de badkamer en de vlizotrap naar de zolder.

Slaapkamer 1: (ca. 12m²), gelegen aan de achterzijde en voorzien van laminaatvloer en strak gestuukte wanden.

Slaapkamer 2: (ca. 12m²), gelegen aan de achterzijde en voorzien van laminaatvloer en strak gestuukte wanden.

Slaapkamer 3: (ca. 8m²), gelegen aan de voorzijde en voorzien van laminaatvloer, strak gestuukte wanden en een rolluik.

Badkamer: (ca. 5m²), volledig betegeld en voorzien van whirlpool, douchecabine met douchekolom, toilet, wastafel en een rolluik.

Zolder:

De vlizotrap geeft toegang tot de bergzolder met dakraam. Achter de knieschotten bevindt zich Voldoende bergruimte.

Tuin:

De geheel omheinde achtertuin (ca. 66m²) is gelegen op het noorden en is voorzien van sierbestrating, bloemborders, terrassen en een achterom. Hier geniet je van optimale privacy!

Garage:

In de garage met stalen kanteldeur (ca. 16,5m²) zijn de aansluitpunten voor de wasmachine en droger en de omvormer voor de zonnepanelen gesitueerd.



Kenmerken

Vraagprijs	: € 249.000,00
Soort	: Woonhuis
Type woning	: Hoekwoning
Aantal kamers	: 4 kamers waarvan 3 slaapkamer(s)
Inhoud woning	: 298 m ³
Perceel oppervlakte	: 257 m ²
Gebruiksoppervlakte woonfunctie	: 107 m ²
Soort woning	: Eengezinswoning
Bouwjaar	: 1976
Ligging	: Aan rustige weg, in woonwijk, in bosrijke omgeving
Tuin	: Achtertuin, voortuin
Hoofdtuin	: Achtertuin 31 m ²
Garage	: Aangebouwd steen
Energie label	: A
Verwarming	: C.V.-Ketel
Isolatie	: HR-glas
Voorzieningen	: Rolluiken, Rookkanaal, Dakraam, Zonnepanelen, Natuurlijke ventilatie
C.V.-ketel	: Vaillant (Gas gestookt combiketel uit 2019, Eigendom)

Locatie

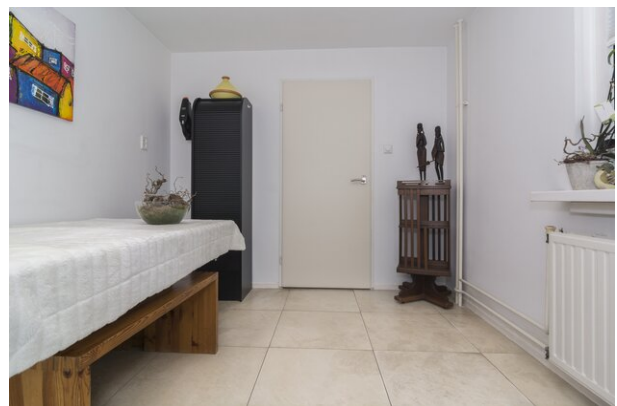
Bergkristaldijk 83
4706 DT ROSENDAAL



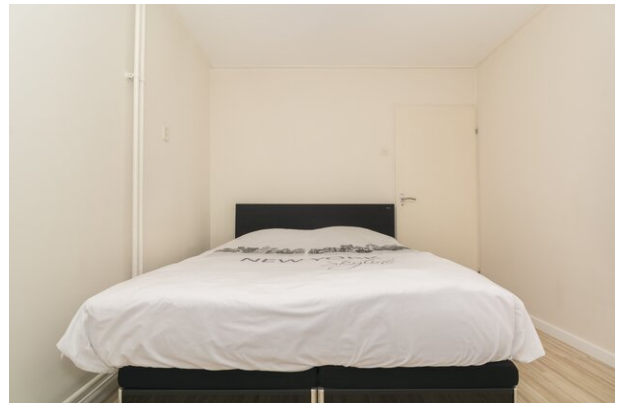
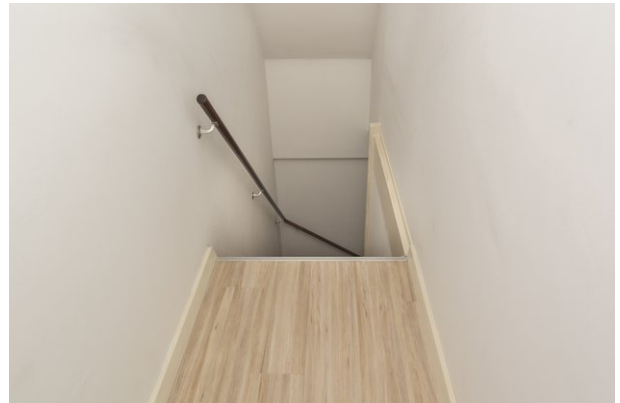
Foto's



Foto's



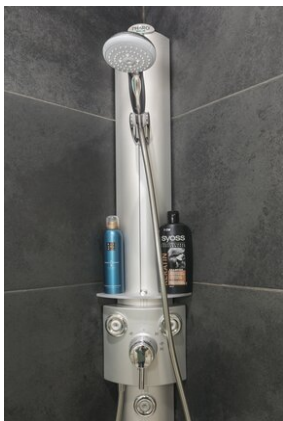
Foto's



Foto's



Foto's



Foto's



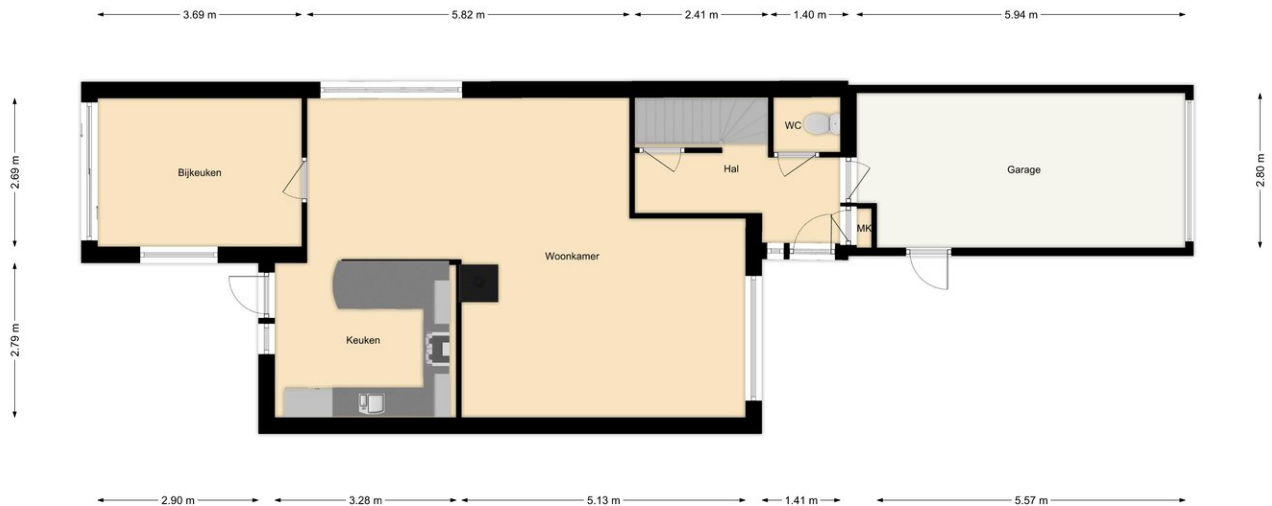
Foto's



Foto's



Plattegrond

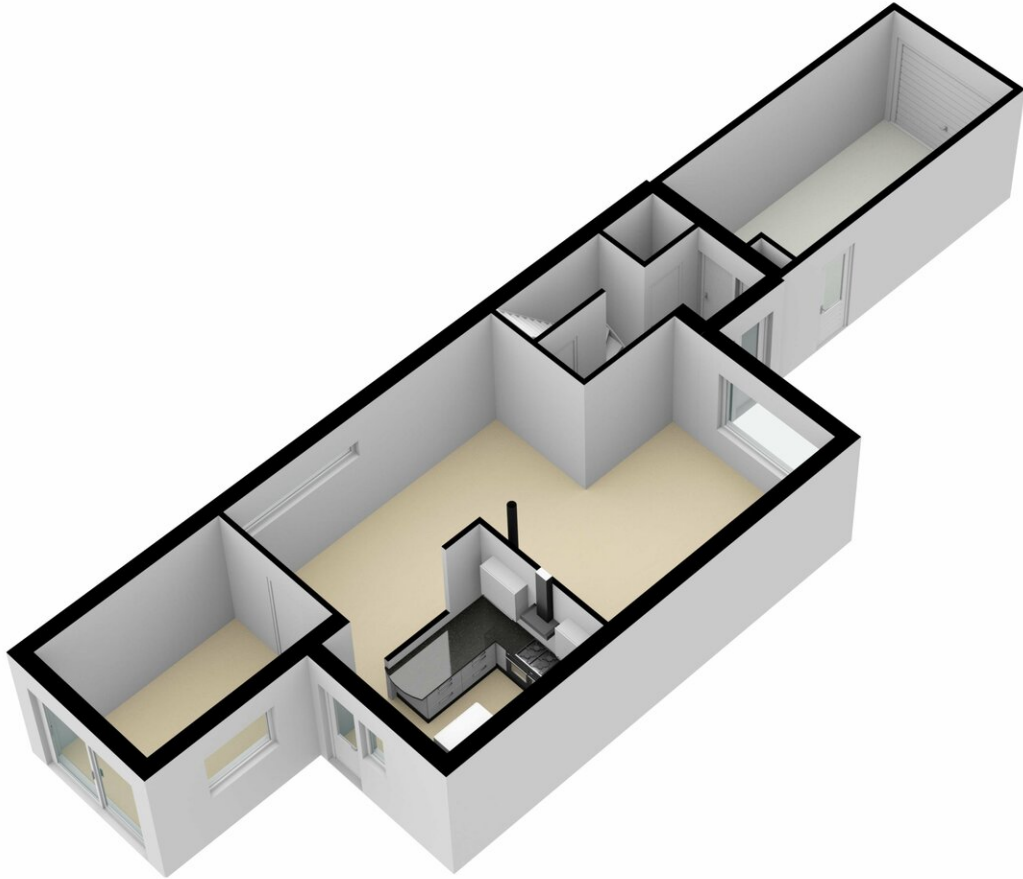


Bergkristalwijk 83, Roosendaal (Begane grond)

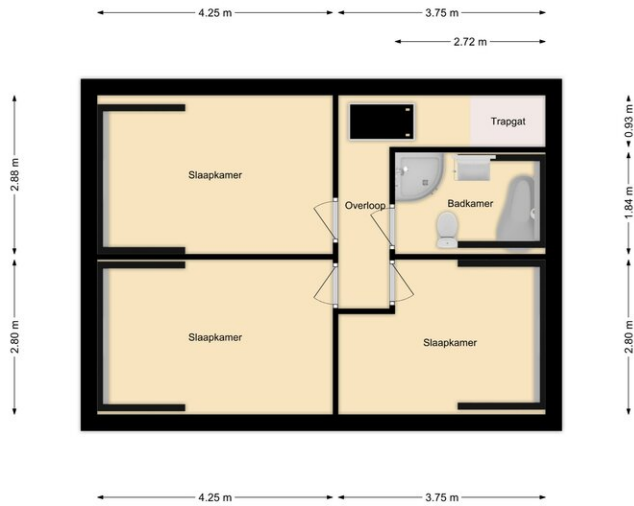
De plattegronden zijn ter indicatie en geproduceerd voor promotionele doeleinden.
Aan de plattegronden kunnen geen rechten worden ontleend.



Plattegrond



Plattegrond

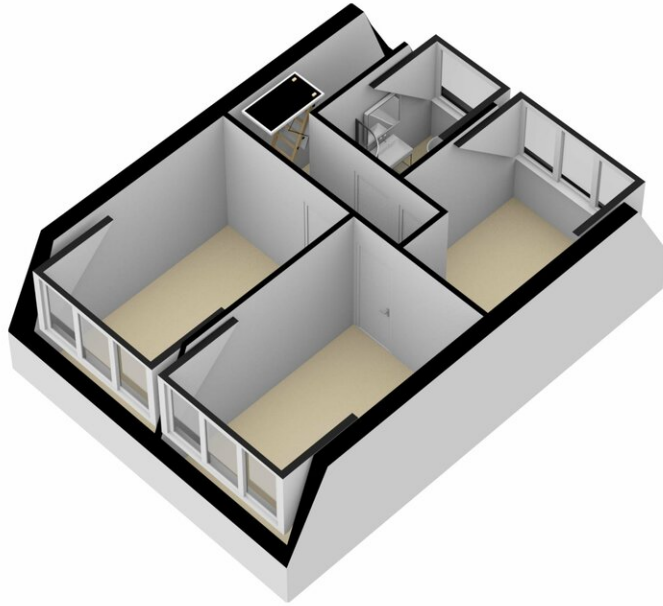


Bergkristaldijk 63, Roosendaal (1e verdieping)

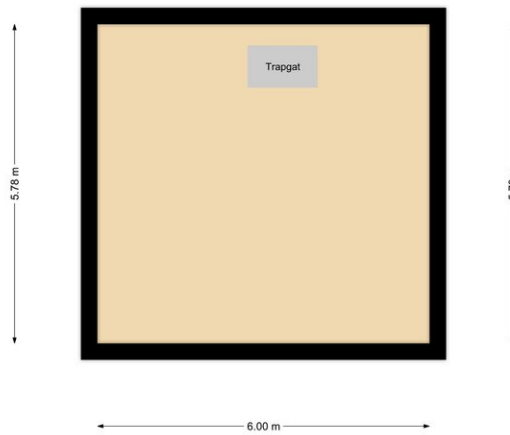
De plattegronden zijn ter indicatie en geproduceerd voor promotionele doeleinden.
Aan de plattegronden kunnen geen rechten worden ontleend.



Plattegrond



Plattegrond



Bergkristaldijk 83, Roosendaal (Vloezolder)
De plattegronden zijn ter indicatie en geproduceerd voor promotionele doeleinden.
Aan de plattegronden kunnen geen rechten worden ontleend.

Plattegrond

