



Vroenhoutseweg 29 a, 4703 SH Roosendaal

Vraagprijs € 475.000,- k.k.



Omschrijving

Roosendaal – Vroenhoutseweg 29a

Op deze prachtige plek geniet je elke dag van het mooie uitzicht en de ruimte. Het woonhuis is knus en sfeervol, net als de ruime tuin met fijne plekken om te ontspannen maar ook voor de kinderen om te ravotten. Het bijgebouw heeft fantastisch veel mogelijkheden. Het is een compleet extra huis wat kan dienen als een extra woonhuis of gastenverblijf, incl een badkamer, 3 slaapkamers, een grote benedenverdieping en een net zo grote kelder. Ook als je werk/hobby thuis wil uitoefenen is dit perfect. Dus, ben je op zoek naar een sfeervol huis met bijgebouw, veel ruimte en ontzettend veel mogelijkheden, heerlijk rustig gelegen maar wel met uitvalswegen op een paar minuten afstand, kom dan gerust een kijkje nemen!

Beschrijving woonhuis:

De entree is voorzien van een plavuizen vloer, de toiletruimte, meterkast (2009) (12 groepen + aardlekschakelaar) en geeft toegang tot de woonkamer.

De woonkamer (ca. 35m²) is aan de voorzijde van de woning gelegen en voorzien van parketvloer, sierhaard (mogelijkheid voor plaatsen van gashaard) balkenplafond en strak gestuukte wanden.

Vanuit de eerdergenoemde entree met trapopgang is ook de gesloten keuken (ca. 12m²) met plavuizen vloer en lambrisering te bereiken. Deze is in 2009 vernieuwd en voorzien van een hoekopstelling met kunststof werkblad, inductie kookplaat, 1 ½ spoelbak, oven en vaatwasser.

De eetkamer (ca. 15m²) is vanuit de keuken bereikbaar en biedt een laminaatvloer en een lichtkoepel. De speel-/studeerkamer heeft 3 lichtkoepels en strak gestuukte wanden. De bijkeuken (ca. 18m²) is aan de achterzijde van de woning gelegen en heeft een tegelvloer, aansluitpunten t.b.v. de wasmachine en de droger, tuindeur en een trapopgang naar de bergzolder.

Verdieping:

De overloop geeft toegang tot drie slaapkamers en de badkamer.

Slaapkamer 1: (ca. 12m²), gelegen aan de achterzijde en biedt een parketvloer, granol wandafwerking, een vaste kast en een kunststof dakkapel.

Slaapkamer 2: (ca. 10,5m²), gelegen in het midden en voorzien van laminaatvloer, granol wandafwerking, dakkapel en kunststof kozijn.

Slaapkamer 3: (ca. 7m²), gelegen aan de voorzijde en voorzien van laminaatvloer en granol wandafwerking.

Badkamer: (ca. 5 m²) is in 2009 vernieuwd en is voorzien van ligbad, douche, toilet, badmeubel met wastafel en radiator.

Beschrijving bijgebouw:

Gebouwd in 2006 en volledig onderkelderd.

De begane grond is voorzien vloerverwarming, wastafel, toegang tot de kelder en een gesloten trapopgang naar de verdieping

De overloop geeft toegang tot 3 slaapkamers, de badkamer en een bergkast.

Slaapkamer 1: (ca. 13m²) is voorzien van laminaatvloer en twee dakramen,

Slaapkamer 2: (ca. 10m²) is voorzien van laminaatvloer, dakramen en behangwanden,

Slaapkamer 3: (ca. 9m²) is voorzien van laminaatvloer, dakramen en behangwanden.

Badkamer: (ca. 3m²) is volledig betegeld en voorzien van douche, toilet en wastafel.

Kelder:

Volledig onderkelderd en voorzien van trapopgang naar buiten.

Tuin:

De rondom gelegen tuin heeft een vrij uitzicht en is voorzien van gazon en bloemperken.

Er is parkeer gelegenheid op eigen terrein voor meerdere voertuigen.

Bijzonderheden:

In 2011 zijn er drie nieuwe dakkapellen geplaatst, is de eetkamer gerealiseerd, is de dakconstructie geïsoleerd en volledig vernieuwd.

Kenmerken

Vraagprijs	: € 475.000,00
Soort	: Woonhuis
Type woning	: Vrijstaande woning
Aantal kamers	: 5 kamers waarvan 4 slaapkamer(s)
Inhoud woning	: 750 m ³
Perceel oppervlakte	: 750 m ²
Gebruiksoppervlakte woonfunctie	: 120 m ²
Soort woning	: Eengezinswoning
Bouwjaar	: 1928
Ligging	: Vrij uitzicht, open ligging, buiten bebouwde kom
Tuin	: Voortuin, tuin rondom
Hoofdtuin	Tuin rondom
Garage	: Geen garage
Verwarming	: C.V.-Ketel
Isolatie	: Dubbel glas
Voorzieningen	TV kabel, Rookkanaal, Dakraam
C.V.-ketel	: combiketel uit 2009, Eigendom

Locatie

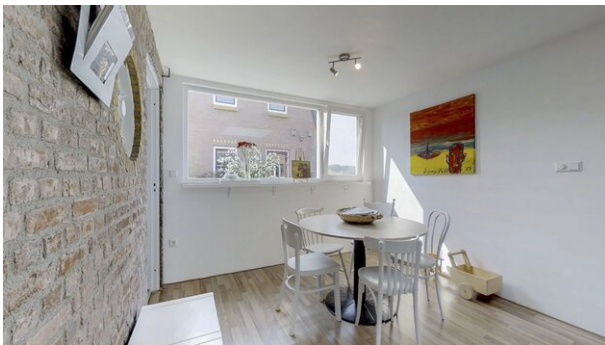
Vroenhoutseweg 29 a
4703 SH ROSENDAAL



Foto's



Foto's



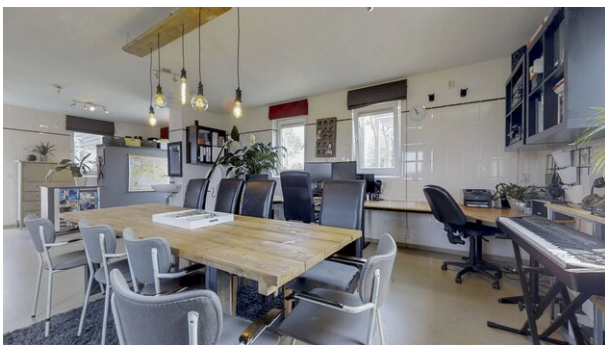
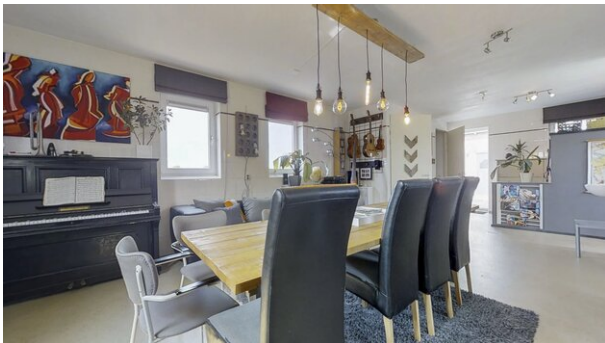
Foto's



Foto's



Foto's



Foto's



Foto's



Foto's



Foto's



Foto's

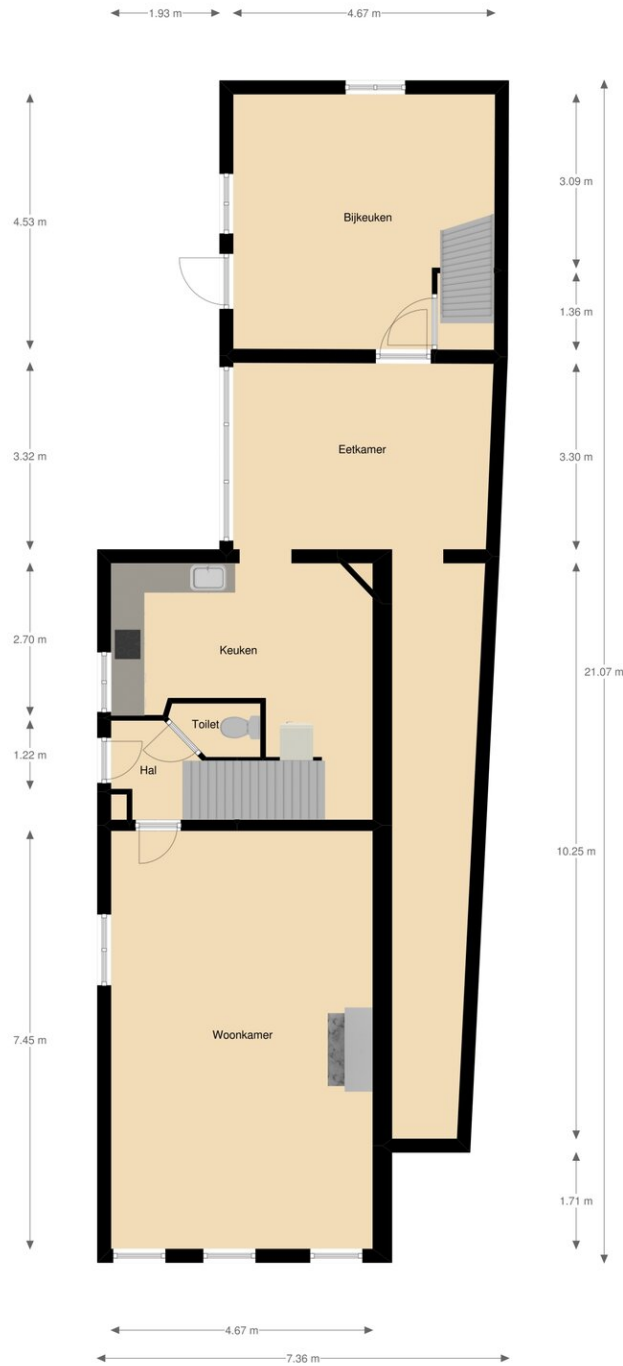


Foto's



Plattegrond

Begane grond - Woonhuis



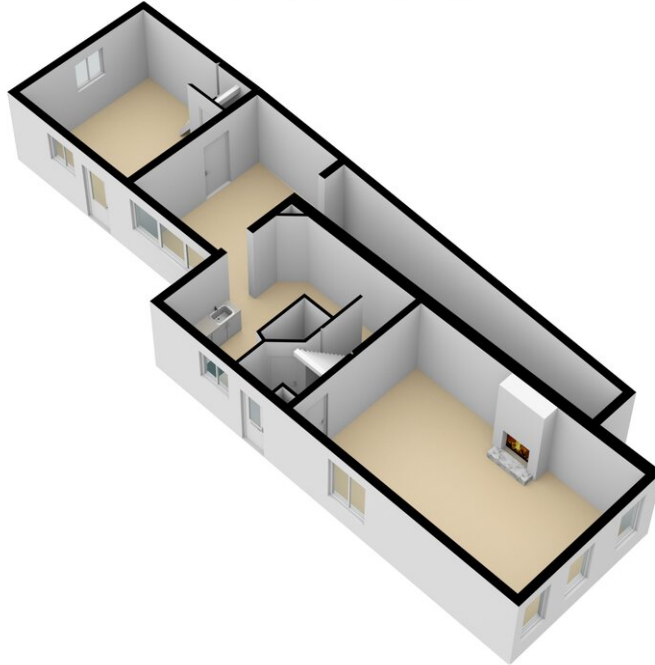
Vroenhoutseweg 29A, Roosendaal (Begane grond - woonhuis)

De plattegronden zijn ter indicatie en geproduceerd voor promotionele doeleinden.
Aan de plattegronden kunnen geen rechten worden ontleend.



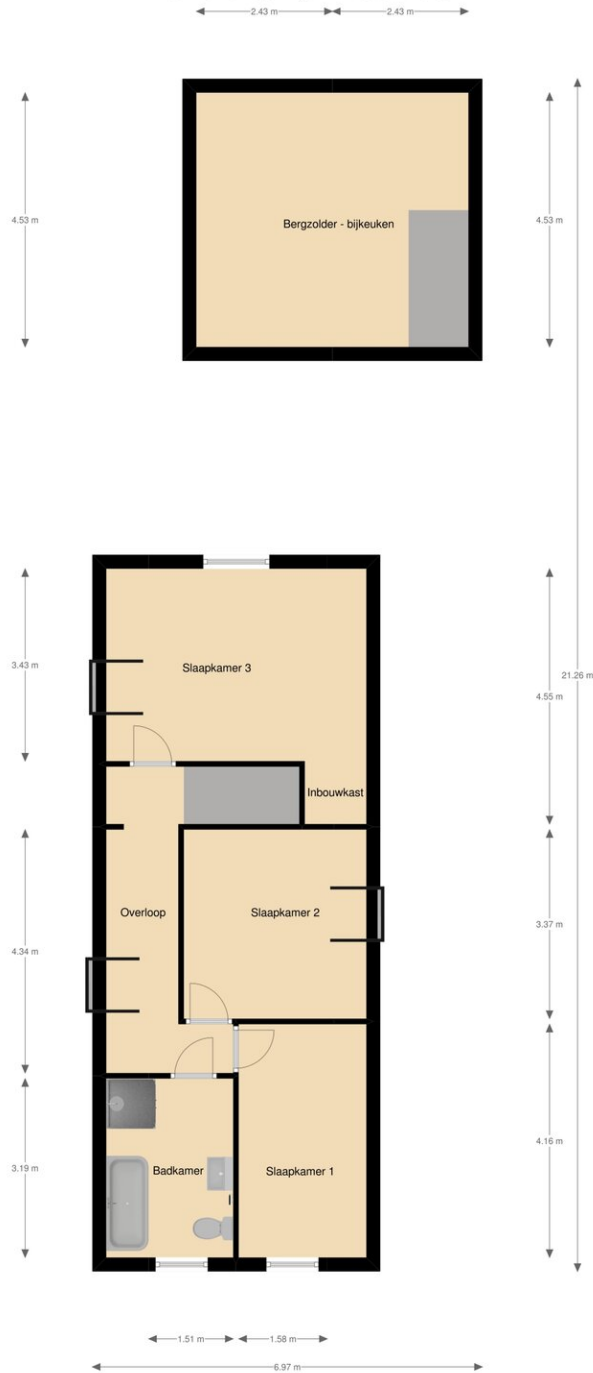
Plattegrond

Begane grond - Woonhuis



Plattegrond

1e verdieping - Woonhuis



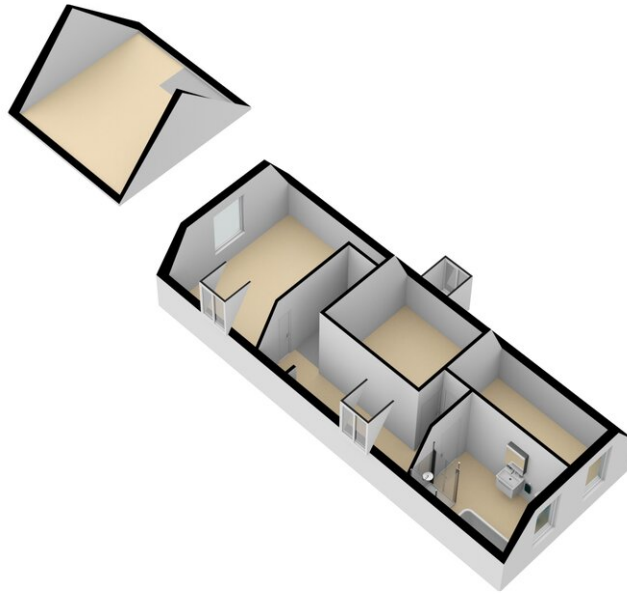
Vroenhoutseweg 29A, Roosendaal (1e verdieping - woonhuis)

De plattegronden zijn ter indicatie en geproduceerd voor promotionele doeleinden.
Aan de plattegronden kunnen geen rechten worden ontleend.



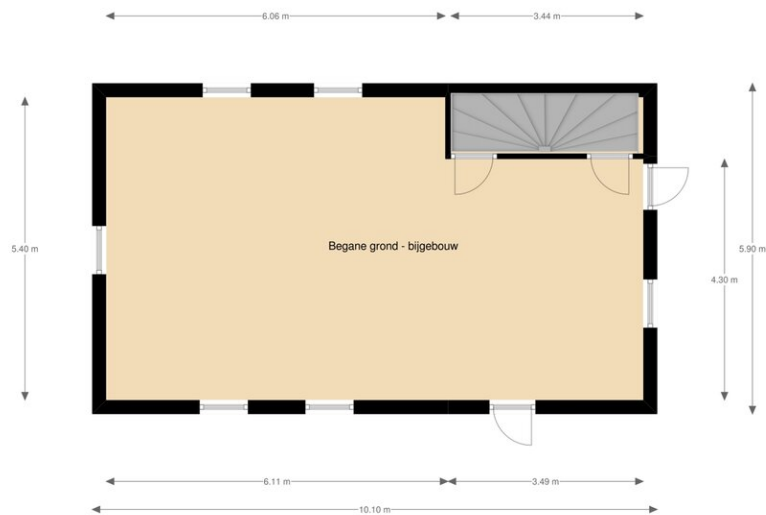
Plattegrond

1e verdieping - Woonhuis



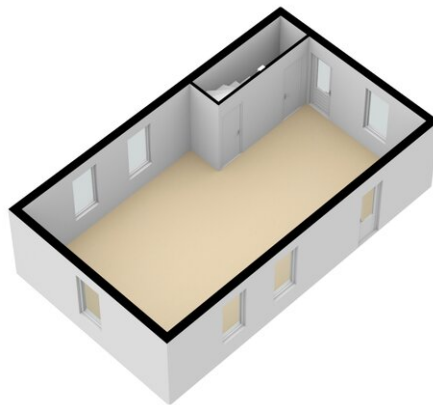
Plattegrond

Begane grond - Bijgebouw



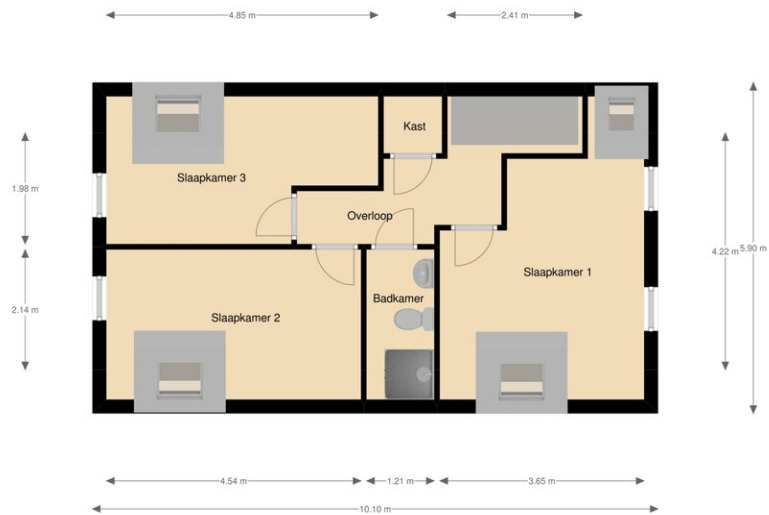
Vroenhoutseweg 29A, Roosendaal (Begane grond - bijgebouw)
De plattegronden zijn ter indicatie en geproduceerd voor promotionele doeleinden.
Aan de plattegronden kunnen geen rechten worden ontleend.

Begane grond - Bijgebouw



Plattegrond

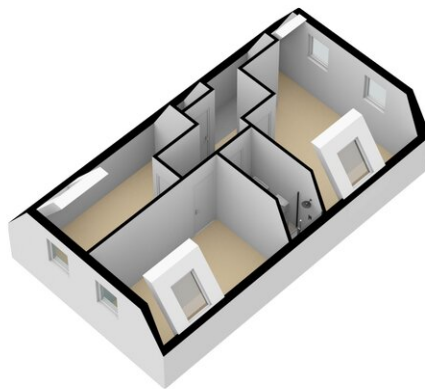
1e verdieping - Bijgebouw



Vroenhoutseweg 29A, Roosendaal (1e verdieping - bijgebouw)

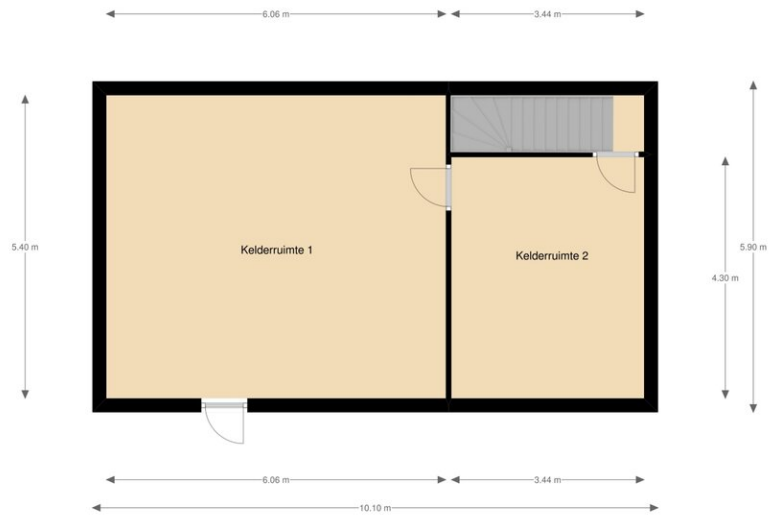
De plattegronden zijn ter indicatie en geproduceerd voor promotionele doeleinden.
Aan de plattegronden kunnen geen rechten worden ontleend.

1e verdieping - Bijgebouw



Plattegrond

Kelder - Bijgebouw



Vroenhoutseweg 29A, Roosendaal (Kelder - bijgebouw)

De plattegronden zijn ter indicatie en geproduceerd voor promotionele doeleinden.
Aan de plattegronden kunnen geen rechten worden ontleend.

Kelder - Bijgebouw

