



Flintdijk 241, 4706 JZ Roosendaal

€ 259.000,- k.k.

Omschrijving

In groene woonwijk Kortendijk ligt deze instapklare en uitgebouwde hoekwoning met sfeervolle en royale woonkamer, moderne open keuken, 2 (en mogelijkheid tot 3) slaapkamers en luxe badkamer. De open zolderverdieping is voorzien van voldoende bergruimte en eenvoudig als extra slaapkamer in gebruik te nemen. In de verzorgde achtertuin, welke gesitueerd is op het zuidoosten, geniet je van vele zonuren en optimale privacy! Tevens is woning gelegen op steenworp afstand van het Dijkcentrum, basisscholen, recreatiegebied en uitvalswegen

Roosendaal – Flintdijk 241

Beschrijving:

Vanuit voortuin bereik je de entree welke is voorzien van plavuizen vloer en spachtelputz wanden. In de entree bevinden zich de meterkast (6 groepen + kookgroep + 2 aardlekschakelaars), de volledig betegelde toiletruimte met hangcloset en fonteintje en de loopdeur naar de woonkamer.

De royaal uitgebouwde woonkamer (ca. 46m²) met lamelparket vloer, spachtelputz wanden en inbouwspots biedt een mooi zicht op de tuin door de dubbele schuifpui en de vele raampartijen die voorzien zijn van buitenzonwering. De speelse wenteltrap gelegen in het midden van de woonkamer geeft toegang tot de eerste verdieping.

De moderne open keuken biedt een U-opstelling en is voorzien van een corian werkblad met een inductiekookplaat, afzuigkap, dubbele rvs-spoelbak, koelkast, vaatwasmachine en een oven. Tevens beschikt de keuken over voldoende opbergruimtes. Middels een loop/schuifdeur is de achtertuin te bereiken.

1ste Verdieping:

De overloop met een doorlopende laminaatvloer geeft toegang tot 2 slaapkamers, de badkamer en een vaste trap naar de zolderverdieping.

Slaapkamer 1: (ca. 17,5m²) gelegen aan de voorzijde en voorzien van laminaatvloer en spachtelputz wanden.

Slaapkamer 2: (ca. 17m²) gelegen aan de achterzijde en voorzien van laminaatvloer en spachtelputz wanden.

Badkamer: (ca. 4,8m²) modern, volledig betegeld en ingericht met inloopdouche, badmeubel met dubbele wastafel, toilet, mechanische ventilatie, inbouwspots en een handdoekradiator.

2e Verdieping:

Via de vaste trap is de zolderverdieping te bereiken en is voorzien van een dakraam, bergruimte achter knieschotten, de aansluitpunten voor de wasmachine en droger en de opstelplaats voor de cv-ketel (Remeha, 2000)

De zolderverdieping is door middel van een eenvoudige aanpassing bij uitstek geschikt om een 3de slaapkamer te creëren.

Tuin:

De achtertuin (ca. 95m²) is gelegen op het zuidoosten en biedt sierbestrating, gazon, terras, berging en een achterom. De dubbele poort geeft toegang tot de oprit aan de voorzijde van de woning waar ruimte is voor 2 auto's.

Berging:

De royale, stenen berging (ca. 16m²) is voorzien van elektra.

De woning is volledig voorzien van kunststof kozijnen.

Bob van Dijk Makelaardij

Kade 37

4703 GA, ROOSENDAAL

Tel: 0165-554790

Fax: 0165-547047

E-mail: info@bobvandijkmakelaardij.nl

www.bobvandijkmakelaardij.nl

Kenmerken

	: € 259.000,00
Soort	: Woonhuis
Type woning	: Hoekwoning
Aantal kamers	: 3 kamers waarvan 2 slaapkamer(s)
Inhoud woning	: 410 m ³
Gebruiksoppervlakte woonfunctie	: 123 m ²
Soort woning	: Eengezinswoning
Bouwjaar	: 1981
Ligging	: In woonwijk
Tuin	: Achtertuin, voortuin
Hoofdtuin	: Achtertuin 95 m ²
Garage	: Geen garage
Verwarming	: C.V.-Ketel
Isolatie	: Dakisolatie, Dubbel glas
Voorzieningen	: Mechanische ventilatie, Rolluiken, Buitenzonwering, Schuifpui, Dakraam, Natuurlijke ventilatie
C.V.-ketel	: Rehema (Gas gestookt combiketel uit 2000, Eigendom)

Locatie

Flintdijk 241
4706 JZ ROOSENDAAL



Foto's



Foto's



Foto's



Foto's



Foto's



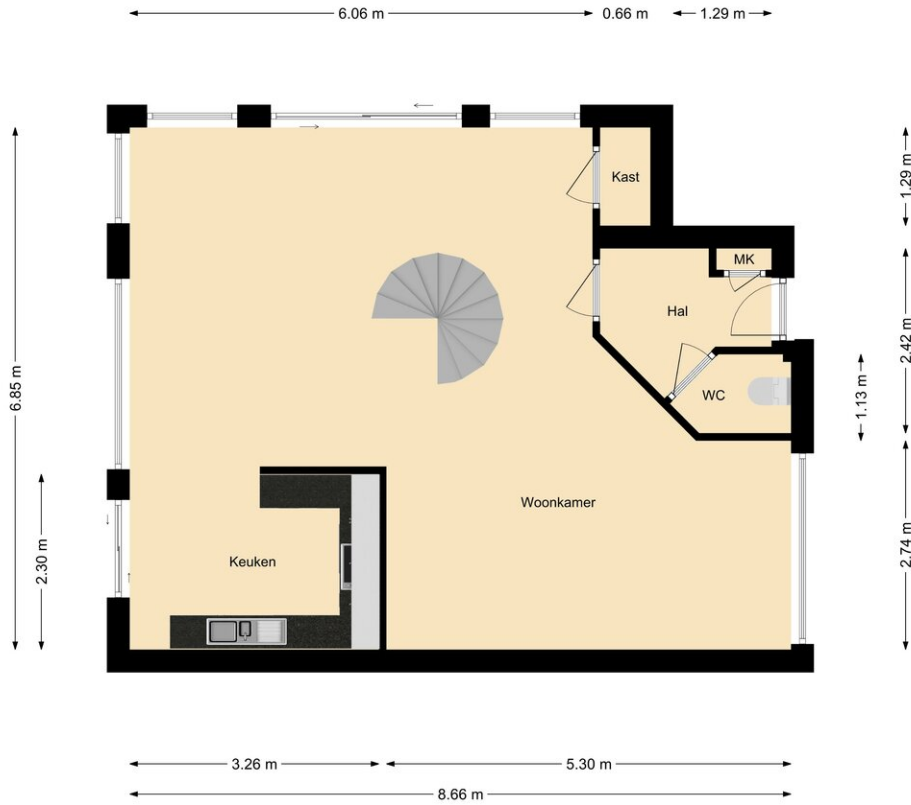
Foto's



Foto's



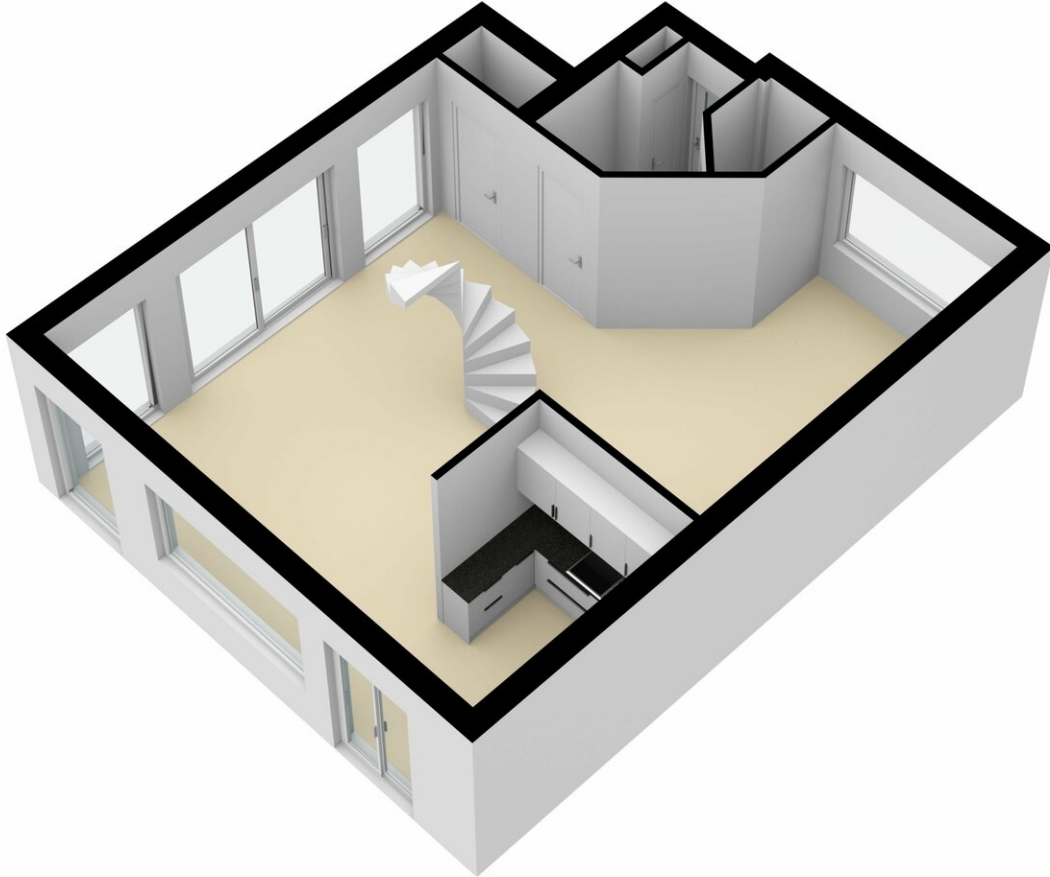
Plattegrond



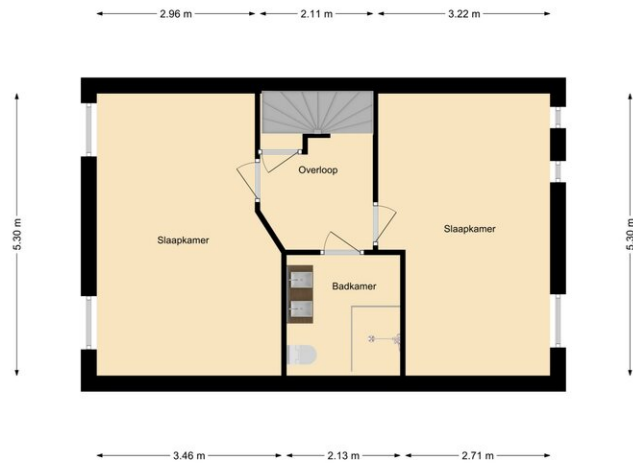
Flintdijk 241, Roosendaal (Begane grond)

De plattegronden zijn ter indicatie en geproduceerd voor promotionele doeleinden.
Aan de plattegronden kunnen geen rechten worden ontleend.

Plattegrond

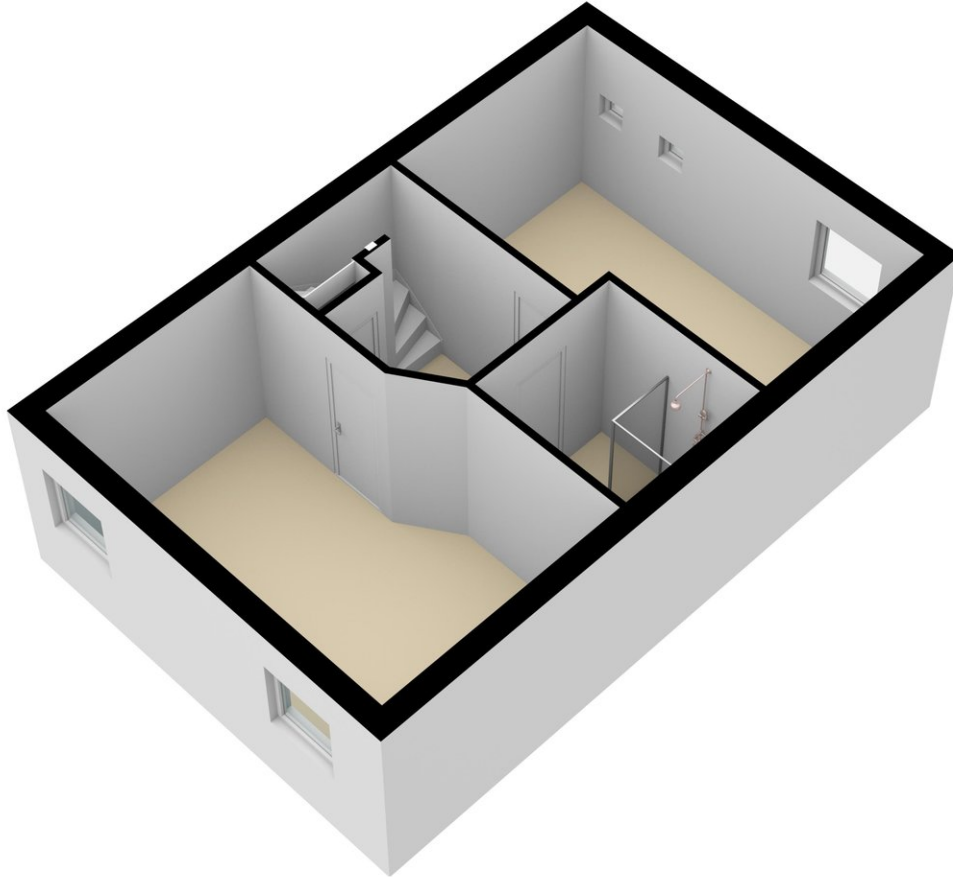


Plattegrond

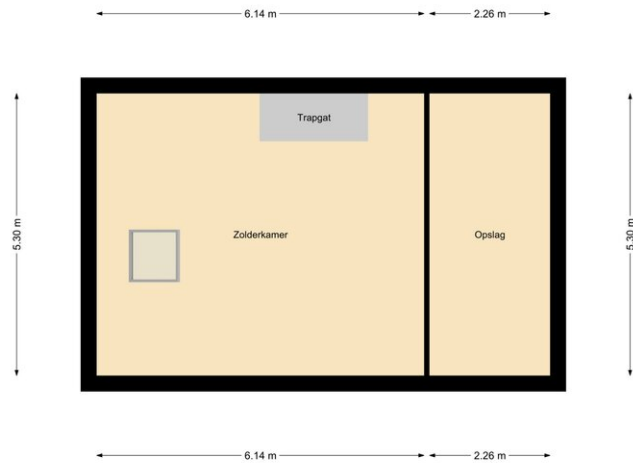


Flintdijk 241, Rosendaal (1e verdieping)
De plattegronden zijn ter indicatie en geproduceerd voor promotionele doeleinden.
Aan de plattegronden kunnen geen rechten worden ontleend.

Plattegrond



Plattegrond



Flintdijk 241, Roosendaal (Zolder)

De plattegronden zijn ter indicatie en geproduceerd voor promotionele doeleinden.
Aan de plattegronden kunnen geen rechten worden ontleend.

Plattegrond

